



# LE KIT D'ANIMATION DE LA DÉMARCHE PARTICIPATIVE DU RÉSEAU FRANCOPHONE DES VILLES AMIES DES AÎNÉS®



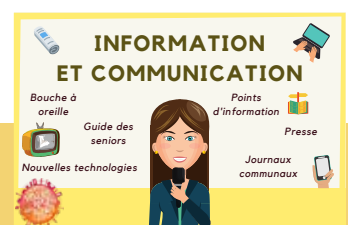
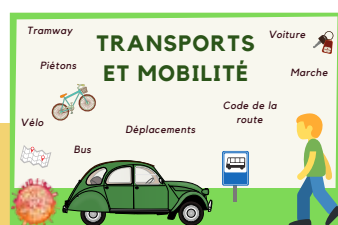


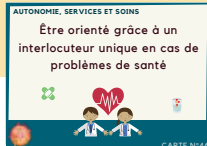
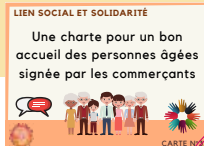
## LE KIT D'ANIMATION : UN OUTIL SUPPLÉMENTAIRE AU SERVICE DE VOTRE DÉMARCHÉ PARTICIPATIVE

L'histoire commence fin 2019, lorsque le Réseau Francophone des Villes Amies des Aînés (RFVAA) initie un « *Tour de France de la consultation* » visant à recueillir la parole des aînés français. À cette occasion, l'équipe construit **deux kits pratiques d'animation** destinés, par la suite, à être diffusés aux acteurs locaux sous forme d'outils pratiques et « *clés en main* », en vue de l'animation d'une dynamique participative Ville Amie des Aînés avec les habitants (diagnostic participatif puis maintien de la démarche participative).

Ces **deux kits totalement autonomes, proposent aux adhérents du RFVAA deux méthodes d'animation totalement inédites** qui peuvent s'adapter aux particularités de leur territoire, à leurs habitudes, à leurs ressources et à leurs envies.

Chaque kit possède son propre mode d'emploi dans **deux malles distinctes**. Dans chaque mallette, se trouve le matériel nécessaire pour animer des ateliers lors de sessions de consultation des habitants **jusqu'à une cinquantaine de participants**.





## LE KIT D'ANIMATION DE LA DÉMARCHE PARTICIPATIVE FAIT PARTIE DU **KIT DE BIENVENUE\*** OFFERT À TOUS LES MEMBRES DU RFVAA

- Une boîte de rangement
- Deux mallettes
- Des jeux de cartes (40 cartes thématiques, 53 cartes projets)
- Des blocs-notes
- Les guides d'utilisation

(\* Le **Kit de bienvenue** contient des ressources, des publications, un guide, des brochures et le kit d'animation de la démarche participative).

En complément du kit d'animation, le RFVAA propose deux documents complémentaires pour initier, réinterroger, améliorer sa dynamique locale :

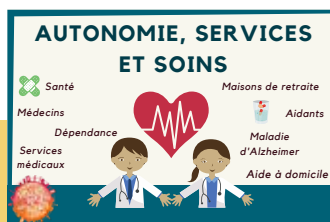
« *La consultation des aînés en période épidémique, quelles options ?* »

Des idées et clés de réussite pour maintenir une dynamique participative avec les habitants âgés, mais aussi, potentiellement, pour renouveler ses méthodes de consultation.



« *Comment solliciter la participation des habitants ?* »

Un petit guide très utile pour optimiser la participation des habitants en adoptant une communication claire et efficace.



# MERCI À NOS PARTENAIRES !

La réalisation et la diffusion de ces deux kits d'animation des ateliers participatifs Villes Amies des Aînés ont été rendues possibles avec le soutien financier de :



MINISTÈRE  
DES SOLIDARITÉS  
ET DE LA SANTÉ

Liberté  
Égalité  
Fraternité

Avec le soutien de la  
Caisse nationale de  
solidarité pour l'autonomie



BANQUE des  
TERRITOIRES



**Le diagnostic participatif est l'une des étapes fondamentales de la démarche Villes Amies des Aînés.** C'est un temps de rencontre avec les habitants

qui doit permettre à tous ceux qui le souhaitent de s'exprimer au sujet du vieillissement dans le territoire, **autour des huit thématiques.**

Il garantit la mise en œuvre d'une démarche ascendante, et donc la consultation des citoyens.



**La démarche participative est un des cinq engagements du LABEL «AMI DES AÎNÉS»®.** Ce label vise à garantir la qualité et la pertinence des démarches Villes Amies des Aînés déployées dans les territoires. La réalisation de cette étape et la qualité avec laquelle elle a été conduite sont donc un des critères qui seront audités pour l'obtention du label.

**Le Kit d'animation de la démarche participative du RFVAA a été, dès l'origine, conçu pour s'inscrire dans le respect du cadre méthodologique et du référentiel du LABEL «AMI DES AÎNÉS»®.**



## CONTACT :

Réseau Francophone des Villes Amies des Aînés®  
Mairie de Dijon - CS 73310 - 21033 Dijon Cedex

Tél. 03 45 18 23 20 / [contact@rfvaa.com](mailto:contact@rfvaa.com)

[www.villesamiesdesaines-rf.fr](http://www.villesamiesdesaines-rf.fr)



@RFVAA



Réseau Francophone des Villes Amies des Aînés