

RÉSEAU FRANCOPHONE DES VILLES AMIES DES AÎNÉS® FORMULAIRE "PARTAGE D'EXPÉRIENCE"



Fiche «retour d'expérience»

Fiche PARTAGE D'EXPÉRIENCE N°408 Villes Amies des Aînés en France

INFORMATION ET COMMUNICATION | CULTURE ET LOISIRS

Resoli (Réseaux solidaires)

UNE PLATEFORME NUMÉRIQUE ATTRACTIVE ET INNOVANTE

Developpée depuis 2015 par l'EPFL-ÉCAL Lab, en collaboration avec Pro Senectute Vaud, les seniors de cinq régions de Suisse romande et avec le soutien de la Fondation Lemaître, la plateforme Resoli est une nouvelle solution numérique visant à renforcer les liens sociaux des seniors au sein de leur commune (quartier, village). C'est aussi un travail de recherche et de collaboration qui a permis de développer des connaissances inédites sur l'implémentation de services numériques qui ne créent plus de fossés entre les générations.

Une plateforme numérique conçue pour être simple, intuitive, accessible, sécurisée et sociale.

Le projet remplit une triple mission : il offre aux seniors un outil digital, utile et convivial leur permettant d'organiser en toute confiance des activités de proximité orientées de leur social. Leur facilité Facés aux services numériques et soutient la recherche sur la perception des interactions en ligne pour tous. L'outil a été élaboré avec le concours de cinq communautés de seniors entre 2016 et 2017, puis mise en oeuvre durant une phase test en 2018.

LES SENIORS - D'EXCELLENTS PARTENAIRES DE L'INNOVATION DIGITALE

Les seniors ont fait de nombreuses propositions et suggestions d'amélioration tout au long du processus de co-développement de la plateforme. Ils ont aussi permis de comprendre comment mieux concevoir des interfaces numériques réellement plus simples (nombre de boutons limités, aucune fonction cachée, animations, visibilité des contenus et de l'impact de chaque action).

Le résultat ? Un service intuitif et inclusif, adapté aux besoins et envies spécifiques des aînés actifs, mais qui reçoit aussi un bon accueil chez les jeunes de 18-25 ans. Le bilan du projet montre que le potentiel d'adoption des seniors atteint des scores aussi élevés qu'une bonne

www.villesamiesdesaines-rf.fr

Une fiche «retour d'expérience» présente une initiative dans sa globalité : le contexte de sa création, les acteurs et les partenaires du projet, la mise en œuvre, le bilan et les perspectives de l'action.

Le site Internet du Réseau Francophone des Villes Amies des Aînés® www.villesamiesdesaines-rf.fr fonctionne principalement grâce à des fiches «retour d'expérience» des territoires adhérents. Celles-ci sont réparties en fonction des huit thématiques de la démarche Villes Amies des Aînés®.

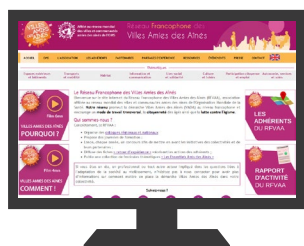
Le site compte actuellement plus de 420 fiches «retour d'expérience».

Pourquoi ?

L'idée est de valoriser vos projets, de donner des idées et d'aider les villes qui le souhaiteraient à mettre en place des actions similaires.



Une visibilité de vos actions sur :



le site Internet du RFVAA, les réseaux sociaux, et lors d'événements organisés par le RFVAA®, etc.

la presse, (ex: Notre Temps publie chaque mois une initiative VADA)

1. Afin de faciliter la mise en forme de ces fiches, réalisées par le Réseau, nous vous invitons à remplir les différentes rubriques de ce formulaire. (Si besoin, vous pouvez vous référer aux partages d'expériences déjà en ligne sur notre site).

2. Ce formulaire est à nous retourner [par mail](#) accompagné impérativement de photos, d'images ou d'affiches pour illustrer la fiche. (Vous pouvez également joindre, en complément, des articles ou autres documents qui pourraient faciliter la compréhension du sujet).

3. Une fois mise en page, nous vous envoyons une proposition de fiche pour validation. Attention, veuillez à centraliser vos remarques si toutefois il y en avait.

4. Après confirmation de votre part, la fiche est mise en ligne sur notre site Internet.

Présentation de votre action

Nom du projet :

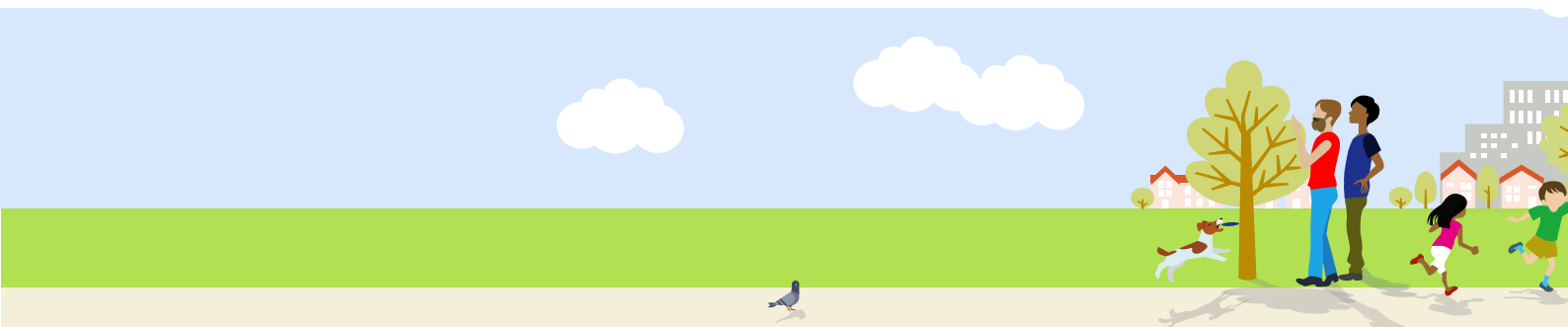
Résumé du projet en quelques lignes :

Porteur du projet :

Ville

CCAS

Autre
(précisez) :



Thématique(s) concernée(s) :



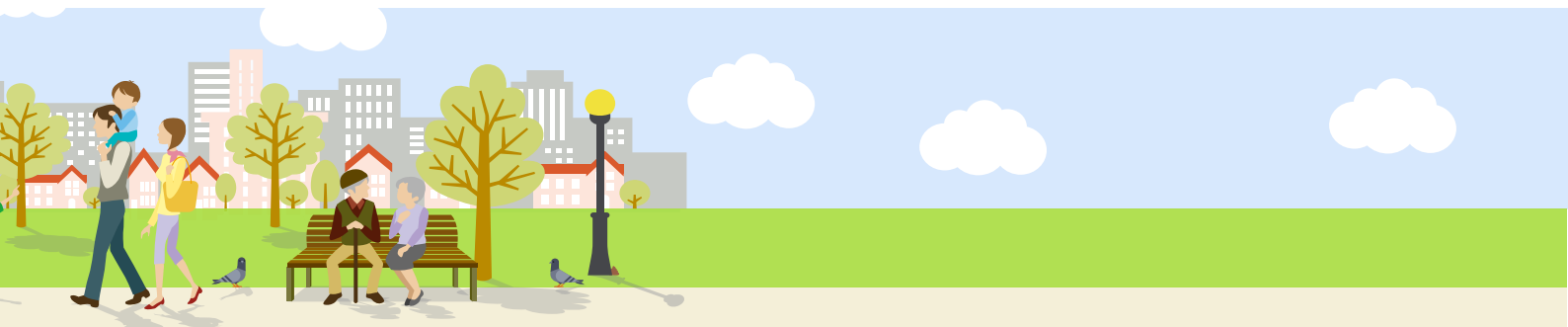
Mise en œuvre du projet

Date de commencement du projet :

Votre action est-elle toujours en cours ? Oui Non

Public(s) visé(s) :

Objectif(s) :



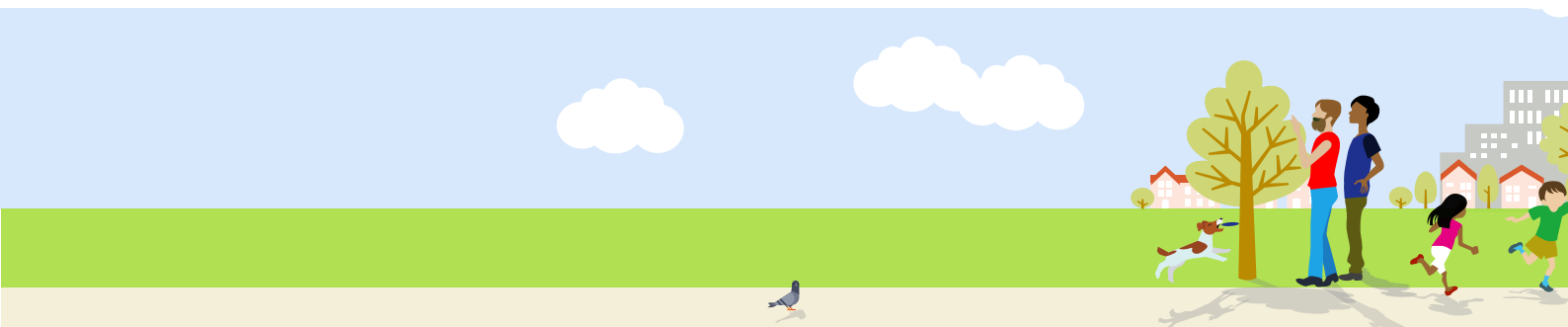
Contexte et origine du projet et de sa création :
(identification d'un besoin ? Demande de la population ? ...)

Brève description des différentes étapes (de la préparation jusqu'à la mise en place du projet) :

Description détaillée des étapes clés (2, 3 maximum) :

Coût financier global :

Mode de financement du projet :



Communication autour du projet

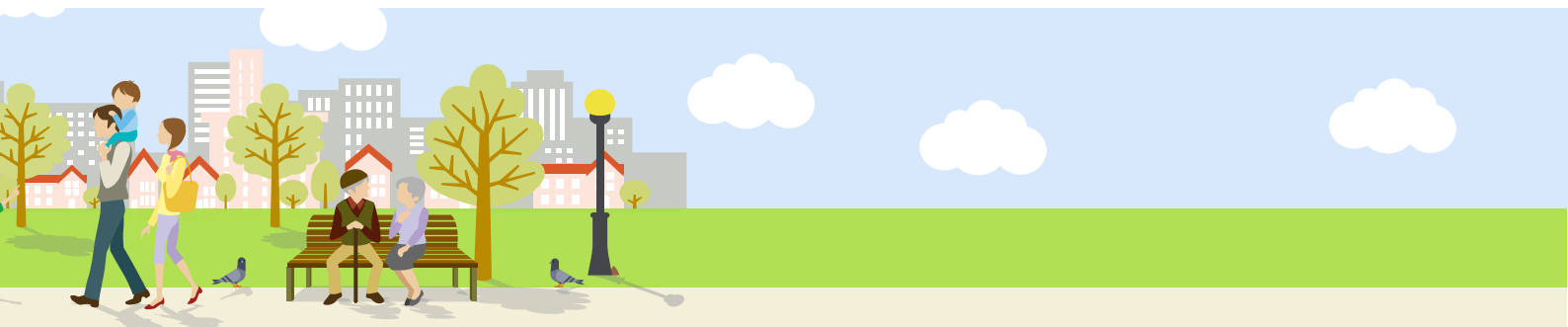
Moyens et outils de communication utilisés :

Acteurs et partenaires

Liste des acteurs et de leurs rôles dans l'action :

Liste des partenaires et de leurs rôles dans l'action :

Comment les personnes âgées ont-elles été impliquées ? (Quel a été leur rôle ?) :



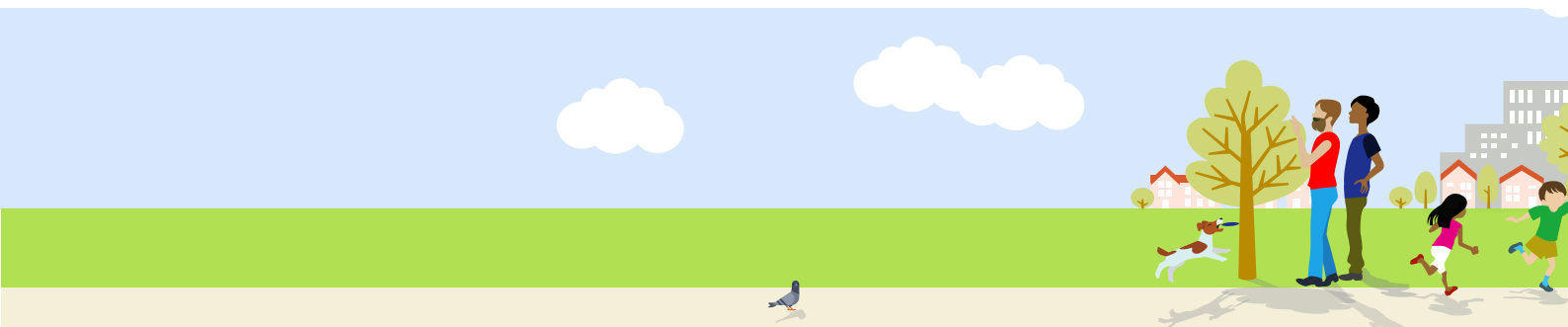
Évaluation et bilan

Moyens et outils d'évaluation utilisés :

Les objectifs ont-ils été atteints ? :

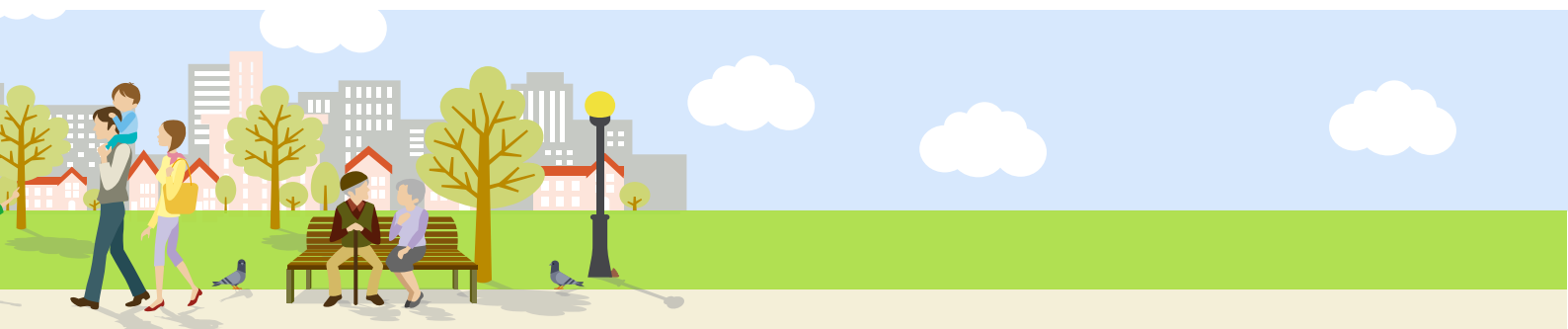
Bilan du projet :

Prévoyez-vous d'étendre ou de pérenniser votre action ? (Si oui, de quelle façon ?) :



Avez-vous eu des retours quant à votre action ? (Si oui, qu'en ressort-il ?) :

Détails supplémentaires :



Contact du porteur du projet

Nom - Prénom :

Adresse e-mail :

Téléphone :

CONTACT

Réseau Francophone des Villes Amies des Aînés
Mairie de Dijon - CS 73310 - 21033 Dijon Cedex

Tél. 03 45 18 23 20 / contact@rfvaa.com

www.villesamiesdesaines-rf.fr

