



# 2<sup>ÈME</sup> ÉDITION BAROMÈTRE DES VILLES AMIES DES AÎNÉS

RÉSEAU FRANCOPHONE DES  
VILLES AMIES DES AÎNÉS

ce que  
veulent  
les Vieux  
2024



Affilié au  
Réseau Mondial de l'OMS  
des Villes et des Communautés  
Amies des Aînés

# QUI SOMMES NOUS ?



## LE RÉSEAU FRANCOPHONE DES VILLES AMIES DES AÎNÉS

En 2010, l'Organisation Mondiale de la Santé (OMS) crée le Réseau Mondial des Villes et Communautés Amies des Aînés pour encourager les territoires à mieux répondre aux besoins des personnes âgées. Depuis sa création en 2012, le RFVAA® s'engage à promouvoir l'initiative «Villes Amies des Aînés» dans l'espace francophone, afin de relever le défi de la transition démographique et d'améliorer la qualité de vie dans nos communautés. Reconnu comme membre

affilié de l'OMS depuis 2013, le RFVAA® soutient activement les territoires adhérents en intégrant les valeurs fondamentales du réseau mondial de l'OMS : respect de la diversité et des droits des personnes âgées, égalité, co-création et approche participative, solidarité.



Réseau Mondial de l'OMS  
des Villes et des Communautés  
Amies des Aînés

## LE DIAGNOSTIC PARTICIPATIF, UNE DES ÉTAPES FONDAMENTALES DE LA DÉMARCHE VILLES AMIES DES AÎNÉS

Cette étape vise à recueillir les opinions des habitants afin de mieux appréhender leur utilisation du territoire. C'est un moment de rencontre avec les résidents, offrant à tous ceux

qui le souhaitent l'occasion de s'exprimer sur les questions liées au vieillissement et à la longévité dans le territoire, à travers huit thématiques (*voir la roue des thématiques en page 5*).

## COMMENT RENDRE LE TERRITOIRE BIENVEILLANT À L'ÉGARD DE TOUTES LES GÉNÉRATIONS ?

Construire des politiques publiques implique de ne pas agir seulement «pour tous», mais aussi «pour chacun», afin que chaque individu, quelles que soient ses particularités, trouve sa place dans le territoire. Pour y parvenir, il est essentiel que l'ensemble des élus, des professionnels de la collectivité, ainsi que les partenaires du territoire (publics, privés, institutionnels, associatifs) prennent en compte les spécificités liées à l'avancée en âge dans l'élaboration de nouveaux projets. Dans cette perspective, le diagnostic participatif se révèle être une étape fondamentale de la démarche Villes Amies des Aînés. Son objectif premier est de recueillir la parole des habitants afin de mieux appréhender leur utilisation du territoire. Il s'agit

d'un temps de rencontre avec la communauté, offrant à tous ceux qui le souhaitent l'opportunité de s'exprimer sur les enjeux du vieillissement et de la longévité dans le territoire, à travers huit thématiques. Le diagnostic participatif garantit ainsi la mise en œuvre d'une démarche ascendante, favorisant la consultation des citoyens.

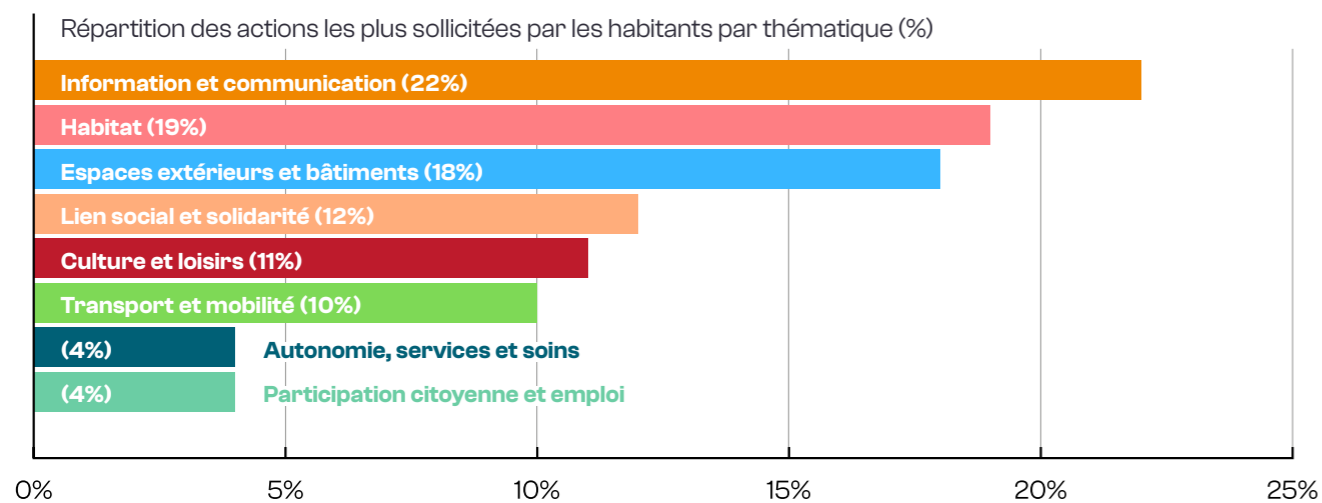
Consulter les habitants avant de lancer de nouveaux projets revêt une importance capitale pour éviter de passer à côté de leurs besoins réels. Il s'agit là de valoriser l'expertise d'usage des habitants, laquelle vient en complément de l'expertise politique des élus et de l'expertise technique des professionnels.

<b>1. Ce que veulent les vieux</b> .....	<b>3</b>
Les 22 actions les plus souvent sollicitées .....	3
Le baromètre Ami des Aînés de quoi s'agit-il ? .....	5
Qui sont les habitants consultés pour établir ces tendances ? .....	6
Les territoires sélectionnés .....	7
Pourquoi ces territoires ? .....	8
Top tendances des actions par contexte géographique .....	9
<b>2. Les actions les plus sollicitées par thématique</b> .....	<b>11</b>
Le kit d'animation de la démarche participative .....	13
<b>Ce que veulent les vieux</b> .....	<b>15</b>
Information et la communication .....	15
Habitat .....	17
Espaces extérieurs et bâtiments .....	19
Lien social et solidarité .....	21
Culture et loisirs .....	23
Transports et mobilité .....	25
Autonomie, services et soins .....	27
Participation citoyenne et emploi .....	29
<b>3. Défi démographique et défi écologique : Les Villes Amies des Aînés précurseures</b> .....	<b>31</b>
Comment les Villes Amies des Aînés s'engagent-elles ? .....	31
Typologie des Actions des territoires financées par le fonds d'appui en lien avec la transition écologique .....	33

# 1. CE QUE VEULENT LES VIEUX

## LES 22 ACTIONS LES PLUS SOUVENT SOLLICITÉES PAR LES HABITANTS ÂGÉS DANS LES DIAGNOSTICS PARTICIPATIFS DES VILLES AMIES DES AÎNÉS LABELLISÉES EN FRANCE :

<b>INFORMATION ET COMMUNICATION</b>	<ul style="list-style-type: none"> <li>• Un guide dédié aux aînés</li> <li>• Un site web collaboratif pour les aînés</li> <li>• Des supports de communication adaptés aux aînés</li> <li>• Des formations pour utiliser les nouvelles technologies</li> </ul>	<b>CULTURE ET LOISIRS</b>	<ul style="list-style-type: none"> <li>• Des sorties et des vacances pour les aînés</li> <li>• Des tarifs accessibles et réduits pour les aînés</li> <li>• Des offres culturelles diversifiées sur l'ensemble de la ville</li> </ul>
<b>HABITAT</b>	<ul style="list-style-type: none"> <li>• Des solutions de logements</li> <li>• Une aide pour adapter son logement</li> <li>• Une conciergerie pour les petits dépannages</li> <li>• Une information sur les services et aides pour l'adaptation du logement</li> </ul>	<b>TRANSPORTS ET MOBILITÉ</b>	<ul style="list-style-type: none"> <li>• Un service de covoiturage adapté</li> <li>• Des transports en commun adaptés aux aînés</li> <li>• Des sessions de remise à niveau du code de la route et de la conduite</li> </ul>
<b>ESPACES EXTÉRIEURS ET BÂTIMENTS</b>	<ul style="list-style-type: none"> <li>• Des toilettes publiques</li> <li>• Un éclairage public amélioré</li> <li>• Des espaces publics sécurisés</li> <li>• Des voies piétonnes et des trottoirs accessibles</li> </ul>	<b>AUTONOMIE, SERVICES ET SOINS</b>	<ul style="list-style-type: none"> <li>• Des services de santé et services à la personne pour maintenir l'autonomie à domicile</li> </ul>
<b>LIEN SOCIAL ET SOLIDARITÉ</b>	<ul style="list-style-type: none"> <li>• Des activités intergénérationnelles</li> <li>• Des espaces de rencontre et de partage</li> </ul>	<b>PARTICIPATION CITOYENNE ET EMPLOI</b>	<ul style="list-style-type: none"> <li>• Une instance de consultation des aînés</li> </ul>



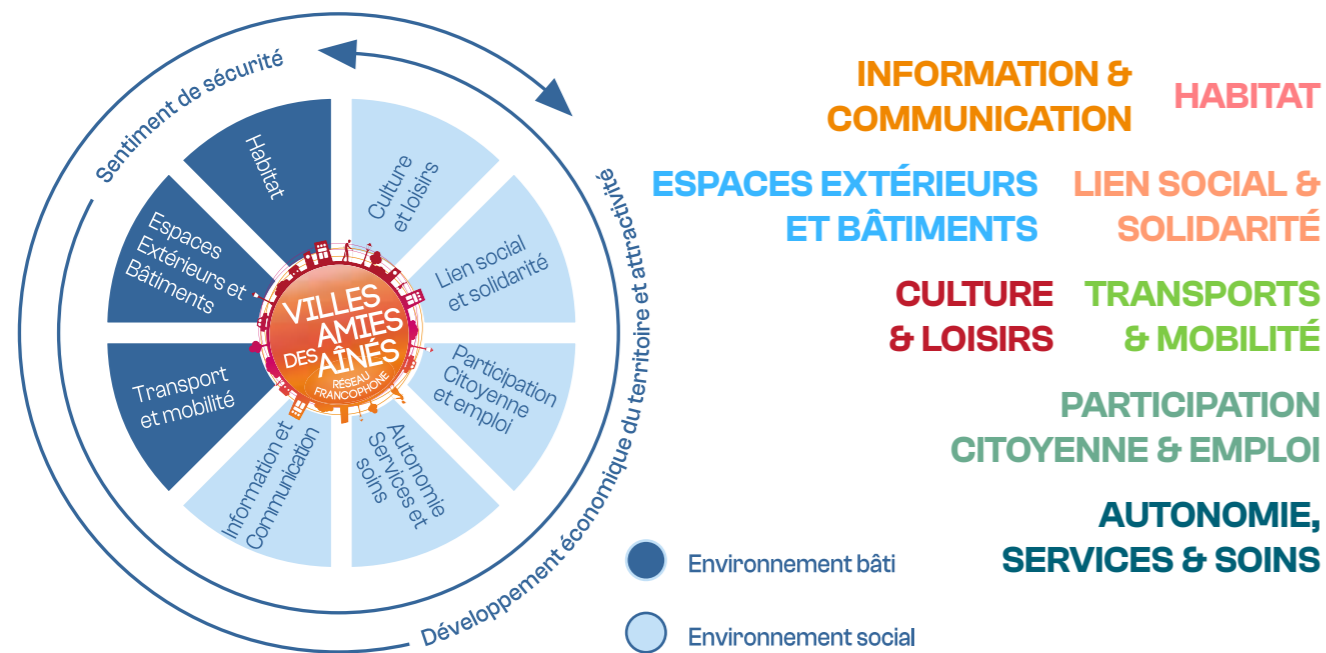
Retrouvez en **page 15** la liste exhaustive des actions sollicitées par les habitants, adossées à un indice de fréquence (voir détails de l'indice de fréquence en **page 11**).

## LE BAROMÈTRE AMI DES AÎNÉS, DE QUOI S'AGIT-IL ?

Le baromètre Ami des Aînés, lancé en 2023, est un outil innovant visant à identifier les principaux besoins et désirs des personnes âgées en France concernant leur environnement de vie. Il recueille des données sur divers aspects de la

vie quotidienne des aînés, permettant ainsi de mieux comprendre leurs préoccupations et de guider les politiques publiques pour améliorer leur qualité de vie.

### LES 8 THÉMATIQUES VILLES AMIES DES AÎNÉS (VADA) :



## 38 000 HABITANTS

agés de 50 ans et plus ont été consultés dans le cadre d'un diagnostic Ami des Aînés, initié dans les territoires adhérents du réseau depuis plus d'une décennie.

Ces données ont été récoltées lors d'une grande enquête menée en 2023 auprès de 150 VADA par le Réseau Francophone des Villes Amies des Aînés (RFVAA).

## QUI SONT LES HABITANTS CONSULTÉS POUR ÉTABLIR CES TENDANCES ?

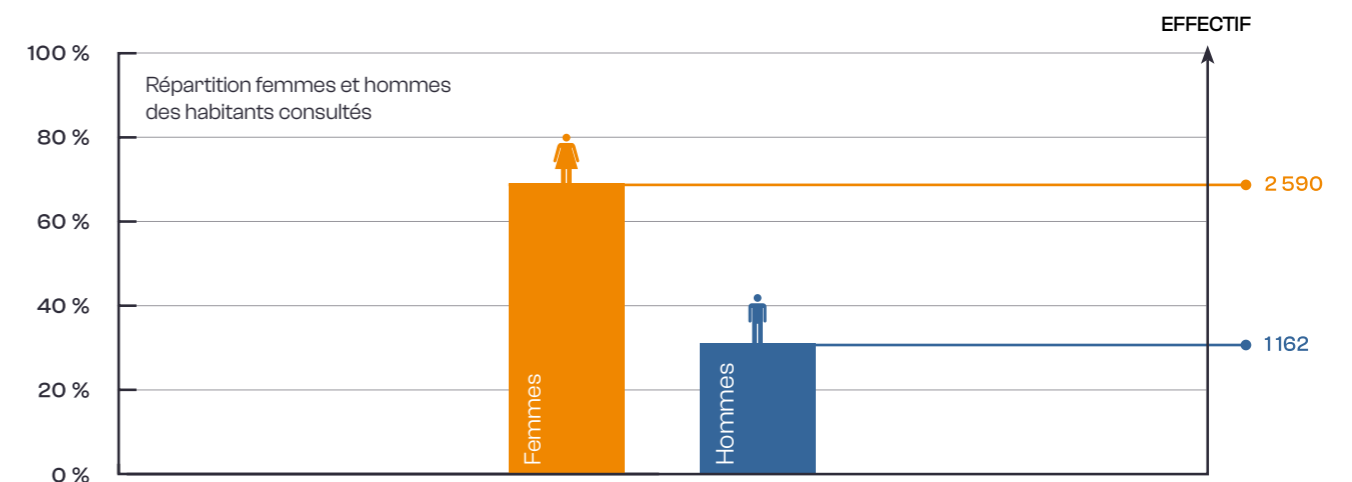


**3 752**  
habitants consultés

**dans 38**  
territoires de France

Toutes les données analysées pour réaliser le baromètre 2024 ont été récoltées lors d'ateliers participatifs menés en présentiel avec des collectifs d'habitants, dans leur territoire de vie.

La grande majorité de ces données a été récoltée grâce au kit d'animation développé par le RFVAA (voir page 13).



98 habitants en moyenne ont été consultés lors du diagnostic participatif de chaque territoire labellisé.

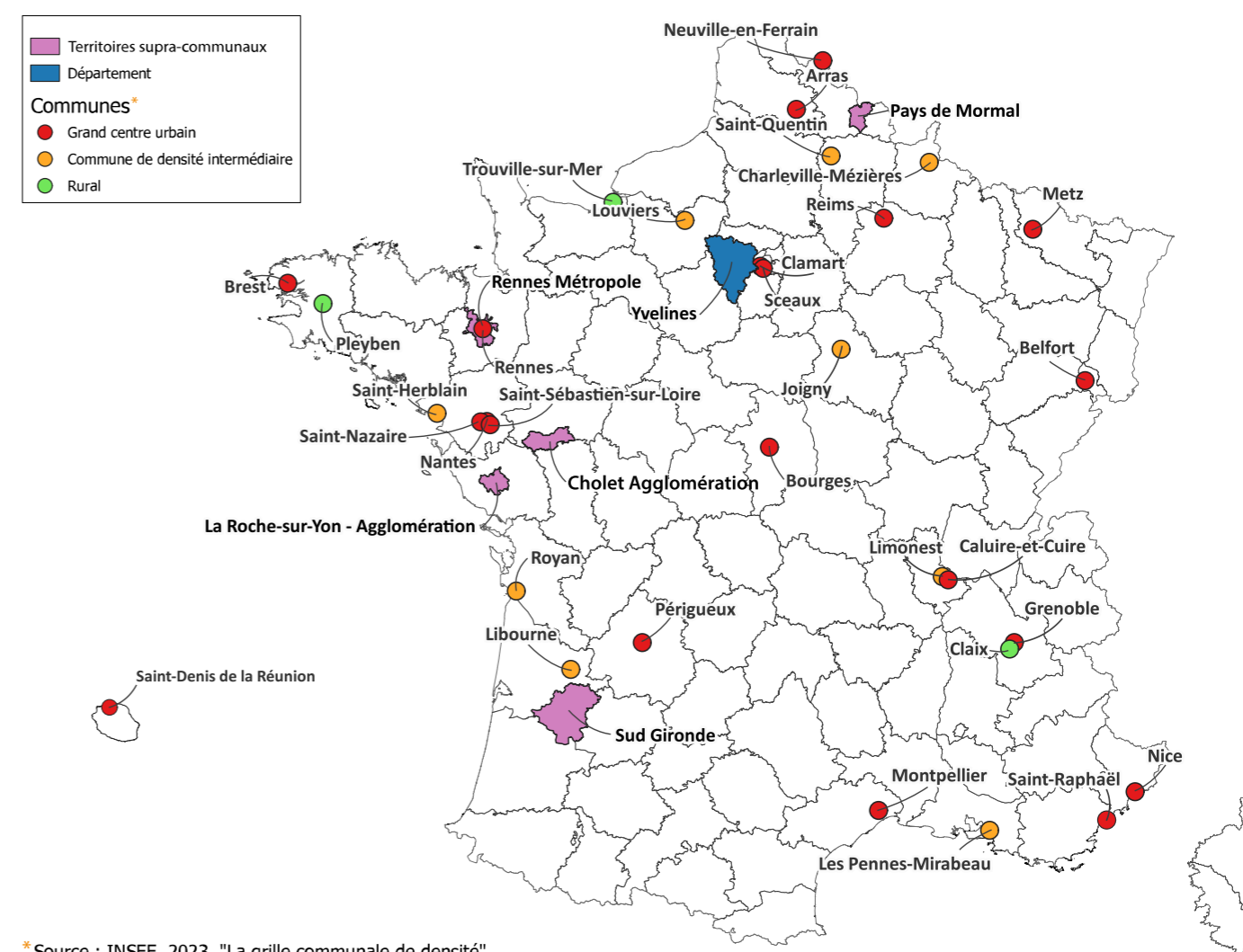
## LES TERRITOIRES SELECTIONNÉS

SAINT-QUENTIN (02)	CHOLET AGGLOMÉRATION (49)
CHARLEVILLE-MÉZIÈRES (08)	REIMS (51)
NICE (06)	METZ (57)
TROUVILLE-SUR-MER (14)	NEUVILLE-EN-FERRAIN (59)
ROYAN (17)	PAYS DE MORMAL (59)
BOURGES (18)	ARRAS (62)
PÉRIGUEUX (24)	CALUIRE-ET-CUIRE (69)
LOUVIERS (27)	LIMONEST (69)
BREST (29)	YVELINES (78)
PLEYBEN (29)	SAINT-RAPHAËL (83)
LES PENNES-MIRABEAU (13)	LA ROCHE-SUR-YON AGGLOMÉRATION (85)
LIBOURNE (33)	JOIGNY (89)
SUD GIRONDE (33)	BELFORT (90)
MONTPELLIER (34)	CLAMART (92)
RENNES (35)	SCEAUX (92)
RENNES MÉTROPOLE (35)	SAINT-DENIS (972 - LA RÉUNION)
CLAIX (38)	
GRENOBLE (38)	
NANTES (44)	
SAINT-HERBLAIN (44)	
SAINT-NAZAIRE (44)	
SAINT-SEBASTIEN-SUR-LOIRE (44)	

## POURQUOI CES TERRITOIRES ?



Parce qu'ils ont obtenu le **LABEL AMI DES AÎNÉS®**, ces territoires s'engagent à consulter leurs habitants âgés pour améliorer leur environnement social et bâti. Cette démarche garantit la qualité et l'homogénéité des données récoltées à travers l'ensemble des territoires étudiés. Les diagnostics participatifs, permettant de recueillir la parole des aînés, ont été réalisés dans **38 territoires en France** :



## TOP TENDANCES DES ACTIONS PAR CONTEXTE GÉOGRAPHIQUE

L'analyse comparative des différents contextes géographiques (communes rurales, communes de densité intermédiaire, communautés de communes et grands centres urbains) révèle une diversité d'approches adaptées aux spécificités territoriales, tout en partageant des objectifs communs.

### COMMUNES RURALES

Les priorités sont accordées à une meilleure maîtrise des nouvelles technologies, à la mobilité et à l'accès aux services publics. Les échanges intergénérationnels, la participation culturelle des aînés et leur accès aux soins sont également fortement soulignés.

#### LES 3 ACTIONS LES PLUS SOUVENT SOLLICITÉES



DES FORMATIONS À L'UTILISATION D'INTERNET



UNE NAVETTE COMMUNALE DESTINÉE AUX AÎNÉS



DES TOILETTES PUBLIQUES

### COMMUNES DE DENSITÉ INTERMÉDIAIRE

Les actions les plus fréquemment sollicitées de solidarité, avec une préoccupation pour l'amélioration de l'infrastructure urbaine et le renforcement des réseaux technologies modernes, portent sur l'engagement citoyen et le soutien à l'utilisation des technologies modernes.

#### LES 3 ACTIONS LES PLUS SOUVENT SOLLICITÉES



UN ÉCLAIRAGE PUBLIC AMÉLIORÉ



DES ACTIVITÉS INTERGÉNÉRATIONNELLES



DES ATELIERS POUR PRÉPARER SA RETRAITE

## COMMUNAUTÉS DE COMMUNES

Les attentes se concentrent sur l'accessibilité, le confort urbain et le renforcement du lien social à travers des initiatives intergénérationnelles. L'accent est souvent mis sur le soutien à l'autonomie, l'accès aux soins et la participation citoyenne, tout en soulignant le besoin de valoriser et d'intégrer activement les aînés dans la société.

#### LES 3 ACTIONS LES PLUS SOUVENT SOLLICITÉES



DES ACTIVITÉS INTERGÉNÉRATIONNELLES



UN SERVICE AUX AIDANTS AVEC DU PERSONNEL DE SUPPLÉANCE EN CAS D'ABSENCE DE L'AIDANT



UN SERVICE DE TRANSPORT COLLECTIF LE JOUR DES ÉLECTIONS

### GRANDS CENTRES URBAINS

Les principales préoccupations exprimées par les personnes âgées se concentrent sur l'interaction sociale et les possibilités d'engagement, en mettant particulièrement l'accent sur les activités intergénérationnelles et les lieux de rencontre. L'accès à l'information, l'amélioration de l'autonomie et la participation culturelle sont des éléments clés pour valoriser le rôle des personnes âgées dans ces environnements.

#### LES 3 ACTIONS LES PLUS SOUVENT SOLLICITÉES



DES ESPACES DE RENCONTRE ET DE PARTAGE



DES SUPPORTS DE COMMUNICATION ADAPTÉS AUX AÎNÉS



DES SERVICES DE SOUTIEN PERSONNALISÉ POUR LES AÎNÉS

*En conclusion, bien que chaque contexte nécessite l'adoption de stratégies spécifiques, un fil conducteur commun émerge : la nécessité d'améliorer la qualité de vie des aînés en promouvant leur autonomie, leur inclusion sociale et un accès équitable aux services, tout en valorisant leur contribution à la société.*

## 2. LES ACTIONS LES PLUS SOLLICITÉES PAR THÉMATIQUE



CHAQUE COLLECTIVITÉ IMPLIQUÉE DANS LA DÉMARCHE VILLES AMIES DES AÎNÉS DOIT, AU COURS DU CYCLE VADA QU'ELLE ENTREPREND SUR SON TERRITOIRE, ORGANISER UN DIAGNOSTIC PARTICIPATIF.

Ce dernier se matérialise par des ateliers où les aînés sont invités à partager leurs avis sur les 8 thématiques de la Ville Amie des Aînés, dans le but de recueillir les points de vue des habitants et d'amorcer une réflexion collective qui valorise l'expertise pratique des aînés sur leur territoire. Ce diagnostic participatif est un critère obligatoire pour l'obtention du LABEL «AMI DES AÎNÉS».

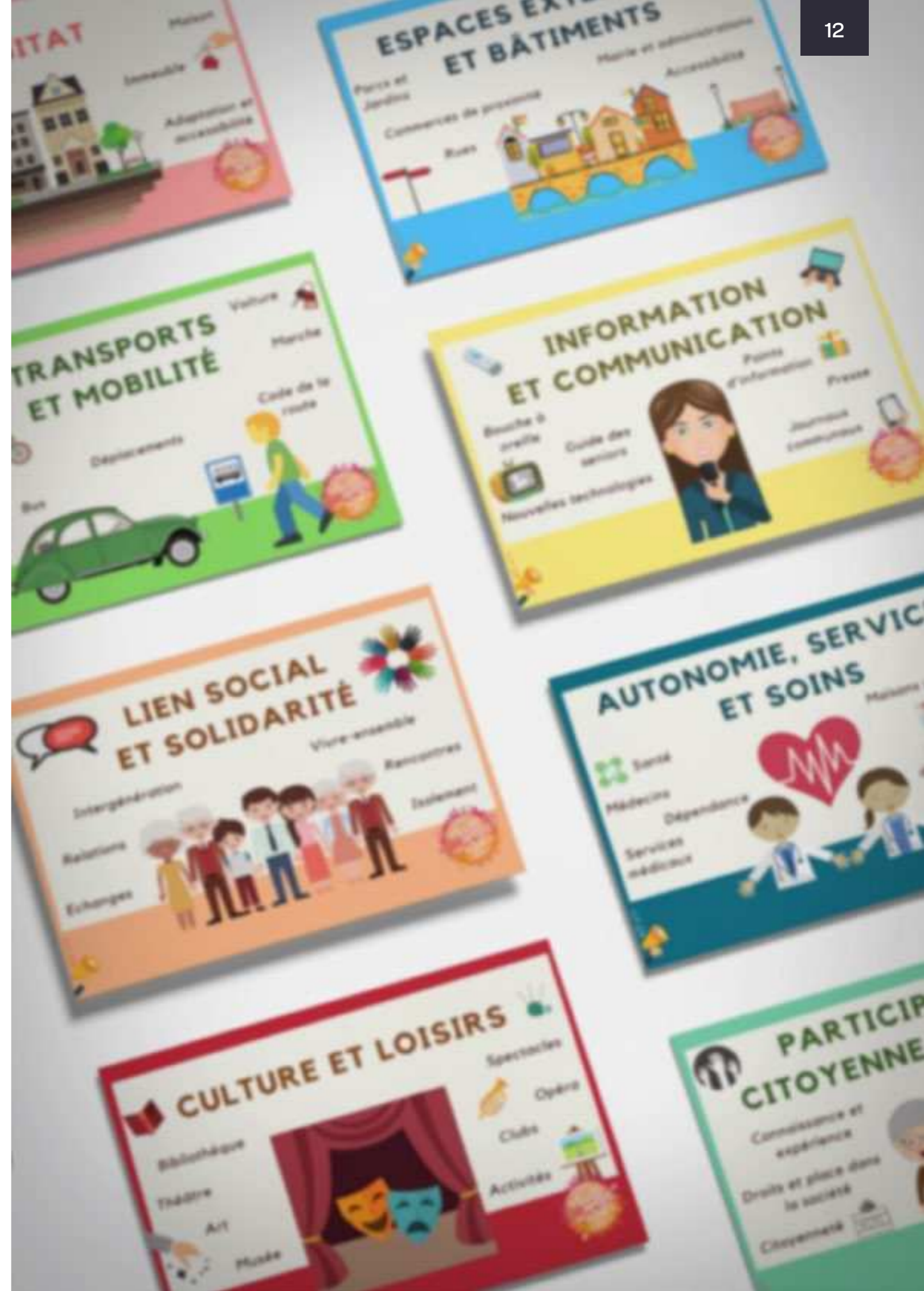
quelle que soit la taille du territoire. Le RFVAA a ainsi entrepris d'analyser l'ensemble des recommandations émanant des discussions des habitants, publiées par les 38 territoires ayant déjà obtenu le LABEL «AMI DES AÎNÉS»®, peu importe leur niveau de distinction (bronze, argent, or ou platine).

*Ces recommandations ont été regroupées et classées en plusieurs catégories, alignées sur les 8 thématiques VADA. Nous vous présentons les recommandations ainsi obtenues dans les pages suivantes.*

### LES COLLECTIVITÉS À LA POINTE DE L'INNOVATION

Indice de fréquence des actions sollicitées par les habitants (voir page 15)

- ■ ■ Action très fréquemment demandée par les habitants
- ■ □ Action fréquemment demandée par les habitants
- □ □ Action demandée par les habitants



## LE KIT D'ANIMATION DE LA DÉMARCHE PARTICIPATIVE

Le kit d'animation de la démarche participative, conçu par le RFVAA, est un outil pratique destiné à faciliter la conduite d'une démarche participative qualitative pour les adhérents. Ces jeux de cartes permettent aux acteurs locaux d'animer des échanges avec les habitants dans un climat de

confiance, favorisant ainsi l'expression de leurs opinions, de leurs désirs et de leurs besoins.

Cette approche participative est au cœur du programme Villes et Communautés Amies des Aînés élaboré par l'Organisation Mondiale de la Santé.

*"Les environnements Amis des Aînés favorisent un vieillissement sain et actif. Ils permettent aux personnes âgées de vieillir en toute sécurité dans un lieu qui leur convient, d'être à l'abri de la pauvreté, de continuer à s'épanouir personnellement et de contribuer à leur communauté tout en*

*conservant leur autonomie, leur santé et leur dignité. Parce que les personnes âgées savent mieux que quiconque ce dont elles ont besoin, elles sont au centre de tout effort visant à créer un monde plus ami des aînés."*

Source de l'OMS :

(<https://extranet.who.int/agefriendlyworld/>)

## CONTENU DU KIT D'ANIMATION DE LA DÉMARCHE PARTICIPATIVE





# CE QUE VEULENT LES VIEUX

## INFORMATION ET COMMUNICATION



Afin de favoriser le vieillissement actif au sein des municipalités, il est **essentiel que les aînés maintiennent des liens avec les autres habitants et les événements locaux**. La participation des aînés à la vie sociale et citoyenne, ainsi que leur accès aux services et aux soins, **dépendent en grande partie de leur accès à l'information**. Par conséquent, il est nécessaire d'offrir une **variété de supports d'information**. La formation aux nouvelles technologies apparaît comme une solution efficace pour favoriser cet accès à l'information. Cependant, il est crucial de **ne pas négliger les supports traditionnels afin de ne pas exclure une partie de**

**la population en raison de la fracture numérique**. Cette dernière désigne les inégalités face aux technologies informatiques, en particulier internet, qui sont **particulièrement prononcées entre les zones urbaines et rurales**.

Pour une meilleure lisibilité des informations, il est important de **prendre en compte des éléments simples mais essentiels** tels que la taille des caractères, les couleurs et les nuances, les lieux d'affichage, la signalétique, etc. De plus, l'utilisation d'un **langage simple permet souvent d'atteindre un public plus large**.

*Retrouvez des retours d'expérience de territoires "Amis des Aînés" sur le site du RFVAA. (Veuillez noter que certains retours d'expérience abordent plusieurs thématiques).*



FORUM « BIEN BOUGER POUR BIEN BIEILLIR » À LA VILLE DE RENNES



Ville de  
RENNES

SALON « DEMAIN SENIORS » À LA VILLE DE TOURS



VILLE DE  
TOURS

### SUPPORTS IMPRIMÉS

- Un guide dédié aux aînés
- Des feuilles d'information mensuelles dans les boîtes aux lettres
- Une rubrique spéciale dans le magazine local pour les aînés
- Des plaquettes plastifiées pour les aînés
- Une gazette municipale

### INTERNET

- Un site web collaboratif pour les aînés
- Des formations pour utiliser les nouvelles technologies
- Une plateforme d'information multiservices pour les aînés

### LIEUX DE DIFFUSION ET ÉVÉNEMENTS

- Une maison des aînés
- Des agents d'accueil formés aux spécificités des aînés
- Un accès gratuit à du matériel numérique dans les établissements publics et sociaux
- Une diffusion de l'information orale à travers des réunions de quartier
- Une boîte à idées de propositions de projets et événements pour les aînés
- Un espace Silver

### AUTRES SUPPORTS DE COMMUNICATION

- Des supports de communication adaptés aux aînés
- Des services d'accompagnement des aînés sur les services numériques
- Des panneaux d'affichages et d'informations adaptés aux aînés
- Des messages sonores aux passages piétons pour les aînés
- Un numéro téléphonique d'information à destination des aînés
- L'utilisation de la presse locale, la radio locale et la télévision pour les informations destinées aux aînés

# CE QUE VEULENT LES VIEUX

## HABITAT

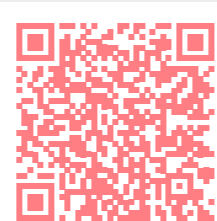


Un logement adapté joue un rôle crucial dans la préservation de l'indépendance des aînés et a un effet considérable sur leur qualité de vie. Il est essentiel que le logement puisse être aménagé pour permettre aux personnes âgées de vieillir chez elles, car la majorité d'entre elles aspirent à rester le plus longtemps possible dans leur environnement familial. Dans le cas où leur logement actuel ne serait pas adapté, il est impératif de promouvoir et de soutenir les travaux d'adaptation pour garantir le confort et la sécurité des aînés chez eux. Il est également important que les aînés désireux de déménager aient accès à une gamme variée de possibilités répondant à leurs

besoins spécifiques. La disponibilité de services de proximité est fortement souhaitée par les aînés et contribue à renforcer l'attrait des quartiers concernés. De plus, le sentiment d'appartenance à la communauté locale revêt une grande importance dans le domaine du logement. Il est donc essentiel de prendre en compte les conditions financières d'accès au logement.

La notion de «parcours résidentiel» est au cœur de cette réflexion, mettant en lumière l'importance de fournir aux personnes âgées des options de logement adaptées à leurs besoins évolutifs.

Retrouvez des retours d'expérience de territoires "Amis des Aînés" sur le site du RFVAA. (Veuillez noter que certains retours d'expérience abordent plusieurs thématiques).



ATELIER « PRÉVENTION DES CHUTES EN RÉSIDENCE AUTONOME »



**Cholet**  
agglomération

SEMAINE DU BIEN VIEILLIR SUR LE TERRITOIRE GRANVILLAIS



**GRANVILLE**  
communes

### ADAPTATION DU LOGEMENT

- Une information sur les services et aides pour l'adaptation du logement
- Une aide pour adapter son logement
- Une conciergerie pour les petits dépannages
- Des supports d'information sur les aides existantes
- Des dispositifs pour apprendre à connaître ses voisins
- Des formes d'habitat innovantes

### ZONES FAVORABLES AU VIEILLISSEMENT

- Des établissements d'hébergement à proximité des aînés
- Une cartographie des logements favorables au vieillissement
- Des espaces de rencontre intergénérationnels
- Des logements adaptés et disponibles aux aînés
- Des logements collectifs intergénérationnels
- Des logements individuels regroupés réservés aux aînés

### PARCOURS RÉSIDENTIEL

- Des solutions de logements
- Une aide pour trouver un logement qui vous convient et dans lequel vous aimeriez vieillir
- Un guichet unique d'information sur le logement
- Une aide sur les démarches administratives
- Une aide pour déménager

# CE QUE VEULENT LES VIEUX

## ESPACES EXTÉRIEURS ET BÂTIMENTS



La possibilité de vieillir chez soi est étroitement liée à l'environnement extérieur, qui a un **impact significatif sur la qualité de vie, la mobilité et l'indépendance des aînés**. Afin de garantir l'égalité d'accès aux lieux et aux services pour tous, une Ville Amie des Aînés doit **intervenir sur l'environnement pour prévenir les situations handicapantes pouvant entraîner un confinement à domicile**. Le charme et l'hospitalité du territoire jouent un rôle crucial. Au-delà de l'esthétique de nos espaces, les collectivités ont la **responsabilité d'entretenir les espaces verts et de maintenir la propreté des**

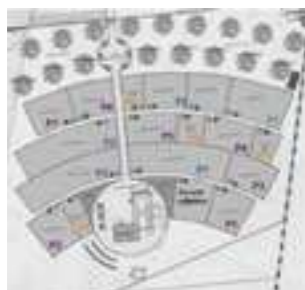
**espaces publics**. De plus, afin de permettre aux aînés de se déplacer librement, il est essentiel de leur offrir **divers moyens de transport accessibles à tous**. Les structures extérieures doivent être adaptées aux besoins de chacun, car ces espaces sont des **lieux de rencontre et de socialisation importants**. Il est donc primordial que les habitants se sentent à l'aise pour en profiter pleinement.

*Une Ville Amie des Aînés doit être accessible, ce qui implique des trottoirs adaptés, des aires de repos et des toilettes publiques gratuites*

*Retrouvez des retours d'expérience de territoires "Amis des Aînés" sur le site du RFVAA. (Veuillez noter que certains retours d'expérience abordent plusieurs thématiques).*



### CRÉATION D'UN JARDIN PARTAGE À LIMONEST



**LIMONEST**  
Commune des Miroirs d'Or  
Métropole de Lyon

### PROJET INTERGÉNÉRATIONNEL « VOISIN.ES SOLIDAIRES »



**Saint-Nazaire**

### VOIES PIÉTONNES ET TROTTOIRS

- Des voies piétonnes et des trottoirs accessibles
- Des bandes de signalisation sur les nouveaux aménagements de trottoirs
- Un entretien régulier des trottoirs
- Des trottoirs plus larges

### AMÉNAGEMENT URBAIN

- Un éclairage public amélioré
- Des toilettes publiques
- Des rues propres
- Des stationnements « dépose minute » devant des commerces
- Des structures de repos (meublier urbain / assises)
- Des stations pour garer les trottinettes et vélos
- Des pistes cyclables

### ESPACES VERTS

- Des lieux de rencontre dans les parcs
- Une commune végétalisée
- Des jardins partagés

### ACCESSIBILITÉ ET SÉCURISATION

- Des espaces publics sécurisés
- Une cartographie des bancs et des toilettes dans l'espace public
- Des navettes auprès des personnes à mobilité réduite
- Des bancs et des assis-debout adaptés
- Des bâtiments publics accessibles

### COMMERCES DE PROXIMITÉ

- Des commerces de proximité
- Un guide des promenades et jardins pour les aînés
- Des chaises dans les commerces pour offrir des points de repos aux aînés

# CE QUE VEULENT LES VIEUX

## LIEN SOCIAL ET SOLIDARITÉ



La thématique « **Lien social et solidarité** » est étroitement liée au regard, aux attitudes et aux comportements des autres habitants envers les personnes âgées. Ces éléments sont essentiels pour **permettre aux aînés de bien vivre dans la cité**. L'inclusion sociale et le respect des aînés **favorisent le vieillissement actif et, par conséquent, le vieillissement en bonne santé**. Le programme **VADA**, en tant que défenseur du vieillissement actif, s'attache justement à **lutter contre l'âgisme**.

La discrimination mène en effet à l'exclusion. Il est donc primordial **d'éduquer le public sur ce sujet**. Tous les habitants, y compris les aînés, doivent trouver leur place dans la société et être intégrés à chacune des actions entreprises.

*Les initiatives intergénérationnelles, par exemple, offrent une occasion de renforcer le sentiment d'appartenance des aînés.*

*Retrouvez des retours d'expérience de territoires "Amis des Aînés" sur le site du RFVAA. (Veuillez noter que certains retours d'expérience abordent plusieurs thématiques).*



### « PARI FOOT » - TOURNOI DE BABYFOOT INTERGÉNÉRATIONNEL



VILLE DE  
**LYON**



### SÉANCE « APRÈM INTERGÉNÉRATIONNELS »



Maxéville

### LIEN INTERGÉNÉRATIONNEL

- Des activités intergénérationnelles
- Des rencontres et des échanges avec des écoles
- Des ateliers de jardinage entre les aînés et les enfants
- Des séances de lecture pour les enfants et les aînés

### ACTIVITÉS ET ANIMATIONS

- Des espaces de rencontre et de partage
- Des temps de convivialité qui favorisent les connaissances et les échanges entre les aînés
- Des animations pendant les vacances scolaires
- Un accueil des nouveaux arrivants permettant l'intégration et l'accès à l'information
- Des lieux de vie sociale et d'activités sportives pour les aînés
- Des activités d'entraide et de solidarité
- Un guide senior papier

### LUTTE CONTRE L'ISOLEMENT

- Des visites de courtoisie par des bénévoles
- Des visites régulières pour les personnes seules
- Des appels téléphoniques pour ne pas se sentir isolé
- Des services de volontariat avec les personnes âgées

### VIE DE QUARTIER

- Un bureau unique pour les besoins des aînés
- Une communication sur les événements et les activités proposés
- Des programmes communautaires pour favoriser les relations et l'entraide entre les aînés

# CE QUE VEULENT LES VIEUX

## CULTURE ET LOISIRS



La participation sociale a un **impact positif sur la santé et le bien-être des individus**. Les VADA s'engagent ainsi à **soutenir et accompagner les aînés afin qu'ils puissent s'impliquer dans le tissu social de leur territoire**. Encourager la participation sociale des habitants constitue également une **mesure efficace de lutte contre l'isolement des personnes âgées**. La culture, les loisirs et l'activité physique **favorisent l'interaction et la création de liens sociaux**, notamment de manière intergénérationnelle. Pour favoriser

cette participation, il est essentiel de **fournir une information claire et accessible, ainsi qu'une gamme de choix suffisante**. De plus, l'accessibilité est une condition préalable à la participation sociale des aînés, se déclinant sous plusieurs formes, notamment l'accessibilité financière.

**Les structures d'accueil doivent également être adaptées aux besoins de tous, tant en termes de locaux que d'horaires.**

*Retrouvez des retours d'expérience de territoires "Amis des Aînés" sur le site du RFVAA. (Veuillez noter que certains retours d'expérience abordent plusieurs thématiques).*



**TISICA - (TISSAGE D'INTERACTIONS SOCIALES INNOVANTES PAR LA CRÉATION ARTISTIQUE)**



Reims  
(((césaré)))  
CENTRE NATIONAL DE SPORTS MUSICAUX

**DISPOSITIF DARNÉTAL : À CHACUN SON SPORT !**



Darnétal  
Cité nouvelle

### OFFRE CULTURELLE

- ■ ■ ■ Des tarifs accessibles et réduits pour les aînés
- ■ ■ ■ Des offres culturelles diversifiées sur l'ensemble de la ville
- ■ ■ □ Une communication adaptée sur les activités culturelles
- ■ ■ □ Des offres culturelles et de loisirs adaptés aux différentes tranches d'âge des aînés
- ■ □ □ Des lieux culturels adaptés aux personnes à mobilité réduite

### SORTIES, ACTIVITÉS PHYSIQUES ET VACANCES

- ■ ■ ■ Des sorties et des vacances pour les aînés
- ■ ■ □ Des horaires et conditions d'accueil adaptées aux rythmes des aînés
- ■ ■ □ Des transports disponibles et accessibles pour les aînés
- ■ ■ □ Des activités de loisirs pendant les vacances pour les aînés
- ■ □ □ Un guide pour les aînés
- ■ □ □ Un "pass senior"

### CULTURE À DOMICILE

- ■ ■ □ Un accès à la culture et aux loisirs à domicile
- ■ □ □ Un service de portage de livres à domicile
- ■ □ □ Un réseau voisin 'âge

# CE QUE VEULENT LES VIEUX

## TRANSPORTS ET MOBILITÉ



L'accès aux transports est une **condition essentielle pour promouvoir le vieillissement actif**, étant étroitement lié à plusieurs aspects clés. C'est notamment le cas de la participation sociale et citoyenne, ainsi que de l'accès aux soins, aux services et à la culture. Une Ville Amie des Aînés se doit de **prendre en compte cet enjeu en favorisant l'adaptation des moyens de transport existants ou la création de nouvelles solutions**. Il est primordial de proposer aux aînés une **variété d'options pour se déplacer**. La mobilité revêt une importance capitale et doit être encouragée non seulement par son **accessibilité économique**, **mais aussi par la mise à disposition de moyens adaptés à des besoins spécifiques**. Ainsi, il est

essentiel de garantir la sécurité et le confort des véhicules pour faciliter leur utilisation. La conduite automobile est souvent un aspect significatif pour les aînés, étant liée à leur image de soi, leur épanouissement personnel et leur engagement dans un vieillissement actif. Par conséquent, des **réflexions sur le stationnement, la remise à niveau et la courtoisie des automobilistes sont essentielles**.

La promotion de la mobilité inclusive et l'encouragement des transports collectifs ou solidaires adaptés sont des **éléments clés de cette thématique**.

Retrouvez des retours d'expérience de territoires "Amis des Aînés" sur le site du RFVAA. (Veuillez noter que certains retours d'expérience abordent plusieurs thématiques).



### CONCERTATION POUR LES SENIORS



Mulhouse

### RÉAMÉNAGEMENT JARDIN ALLENDE



### MODES DE TRANSPORT INDIVIDUELS

- Un service de covoiturage adapté
- Des pistes cyclables sécurisées
- Des services de vélo en libre-service à disposition des aînés

### BILLETTIQUES ET TRANSPORTS EN COMMUN

- Des transports en commun adaptés aux aînés
- Une navette communale destinée aux aînés
- Des transports en commun en soirée et en week-end adaptés aux besoins des aînés
- Des documents papier sur les itinéraires des transports en commun
- Une offre de service adaptée pour le transport des aînés
- Des horaires des transports en commun adaptés
- Plus de places assises dans les transports en commun
- Une aide financière sur les transports en commun pour les aînés
- Des temps d'attente réduits

### DIVERSIFICATION DES MODES

- Des sessions de remise à niveau du code de la route et de la conduite
- Des formations à la conduite douce pour les chauffeurs des bus de ville
- Une carte plus grande présentant les lignes de bus

### ACCOMPAGNEMENT VERS LES DISPOSITIFS CLASSIQUES ET ACTIONS DÉDIÉES

- Des aménagements des arrêts de bus pour faciliter la montée et la descente
- Un accompagnement à l'utilisation des transports en commun
- De la signalétique indiquant les options de transport disponibles
- Une sécurité physique dans les bus pour les aînés

# CE QUE VEULENT LES VIEUX

## AUTONOMIE, SERVICES ET SOINS



Les services à domicile, les dispositifs médico-sociaux et les structures de santé jouent un rôle essentiel dans le soutien au maintien à domicile des personnes âgées. Les VADA soutiennent ces initiatives car elles permettent aux personnes âgées de vivre mieux et plus longtemps chez elles. L'aide apportée par des bénévoles aux personnes âgées les plus fragiles est un atout essentiel et doit être encouragée. Quels que soient les services proposés, ils garantissent toujours un lien social et contribuent à lutter contre l'isolement. Les services à domicile, tout comme les établissements médico-sociaux, offrent un

accompagnement précieux aux personnes âgées. Ainsi, l'éventail des offres doit être large et accessible. L'information est un critère important pour faciliter l'accès à ces services. De plus, il est crucial de prendre en compte la problématique de l'aide aux aidants au sein des collectivités afin d'assurer un environnement serein pour les personnes âgées les plus fragiles et leurs proches.

Enfin, l'accès aux services de santé est un droit fondamental pour tous. Ils doivent être facilement accessibles et proches des personnes âgées.

Retrouvez des retours d'expérience de territoires "Amis des Aînés" sur le site du RFVAA. (Veuillez noter que certains retours d'expérience abordent plusieurs thématiques).



### PROJET « VIENNE EN FORME »



**Vienne**  
Général de VILLE

### «VELO GYM» À LA RÉSIDENCE AUTONOMIE DE POUL AR BACHET



**Brét**  
METROPOLE & VILLE

### PRÉSERVER SON CAPITAL SANTÉ

- Des actions et dispositifs de prévention
- Des services permettant de rester à domicile, y compris en cas de dégradation de l'état de santé

### BIEN VIVRE CHEZ SOI

- Des services de santé et services à la personne pour maintenir l'autonomie à domicile
- Des services de soutien personnalisé pour les aînés
- Une liste des numéros de téléphone des assistantes sociales formées à l'accompagnement des aînés
- Une liste des pharmacies livrant à domicile
- Une liste de kiné formés à l'accompagnement des aînés
- Un cahier référençant les services de soins à domicile et les numéros d'urgence

### SOINS ET ÉTABLISSEMENTS DE SANTÉ

- Des services et des maisons de santé à proximité
- Des maisons de retraite offrant une qualité de vie, avec des tarifs accessibles
- Un accès aux soins les week-ends
- Des transports à disposition pour les rendez-vous médicaux

### AIDE AUX AIDANTS

- Un service aux aidants avec du personnel de suppléance en cas d'absence de l'aidant
- Être orienté grâce à un interlocuteur unique en cas de problème de santé

# CE QUE VEULENT LES VIEUX

## PARTICIPATION CITOYENNE ET EMPLOI



La retraite ne marque nullement la fin de la contribution des aînés à leur communauté et à la société dans son ensemble. Par conséquent, les Villes Amies des Aînés doivent s'engager à reconnaître cette contribution à la vie locale. Que ce soit à travers un emploi rémunéré ou un engagement bénévole, la reconnaissance des compétences des aînés est un aspect crucial de leur bien-être et de leur valorisation. De plus, cette participation est souvent une opportunité de créer des liens sociaux et de lutter contre l'isolement. Il est primordial que les aînés aient la possibilité de travailler ou de s'engager bénévolement

s'ils le souhaitent. À cet effet, les offres doivent être diversifiées et adaptées à leurs besoins et préférences. Les restrictions liées à l'âge ne devraient pas constituer un obstacle à l'engagement bénévole ou professionnel. Par conséquent, il est nécessaire de trouver des solutions pour offrir une plus grande flexibilité dans les conditions d'emploi et d'engagement des personnes âgées.

Il est également essentiel de prendre en compte le rythme de vie, car l'adaptation aux contraintes est déterminante pour le succès de cet engagement.

Retrouvez des retours d'expérience de territoires "Amis des Aînés" sur le site du RFVAA. (Veuillez noter que certains retours d'expérience abordent plusieurs thématiques).



### PROJET ÉCOLO-RIGOLO : SENSIBILISATION À LA TRANSITION ÉCOLOGIQUE



Clamart

### 3 JOURS POUR BOOSTER DES PROJETS D'HABITAT INCLUSIF



Nantes Métropole

### PARTICIPATION CITOYENNE

- Un service de transport collectif pour se rendre aux bureaux de vote le jour des élections
- Des services d'accompagnement à l'intérieur des bureaux de vote pour les aînés
- Une maison citoyenne dans les quartiers
- Des chaises à disposition dans les bureaux de vote et dans les différentes réunions publiques

### INSTANCES DE CONSULTATION

- Une instance de consultation des aînés
- Un conseil des aînés

### BÉNÉVOLAT

- Un forum de bénévolat pour les aînés
- Une plateforme d'annonce de bénévolat en ligne et en support papier
- Des ateliers pour préparer sa retraite
- Des services de bénévolat pour faire de la lecture aux personnes âgées
- Un accès aux aînés en situation de handicap au bénévolat
- Un guide présentant les offres des bénévoles



### 3. DÉFI DÉMOGRAPHIQUE ET DÉFI ÉCOLOGIQUE : LES VILLES AMIES DES AÎNÉS PRÉCURSEURES

Faire le choix de travailler conjointement sur les défis démographiques et écologiques, c'est placer au cœur de la réflexion l'idée que le vieillissement de la population est une opportunité pour la société. Cela rappelle que



les retraités font également partie de l'avenir, aux côtés des autres générations, et que le débat écologique ne concerne pas uniquement les jeunes, mais bien l'ensemble de la société. Le défi démographique et le défi écologique peuvent être abordés de manière complémentaire. Les personnes âgées, par leur mode de vie et certaines habitudes liées à leur âge, jouent un rôle crucial dans la transition écologique. Elles adoptent souvent des pratiques telles que les circuits courts, les déplacements doux et les réparations plutôt que la consommation, ce qui en fait des acteurs incontournables de cette transition.

#### COMMENT LES VILLES AMIES DES AÎNÉS S'ENGAGENT-ELLES ?

Dans le cadre du LABEL AMI DES AÎNÉS®, les collectivités sont encouragées à réfléchir et à agir afin de répondre aux enjeux de la transition écologique.

SUR LES 38 TERRITOIRES LABELLISÉS



intègrent la thématique écologique dans leur état des lieux du territoire



ont questionné les aînés les aînés sur la transition écologique lors du diagnostic participatif VADA



ont intégré des actions liées au défi écologique dans leur plan d'action VADA



ont intégré l' élu dédié à la transition écologique au comité de pilotage VADA



#### GRÂCE À UNE CATÉGORIE DÉDIÉE, LE FONDS D'APPUI POUR DES TERRITOIRES INNOVANTS SENIORS A SUBVENTIONNÉ 37 PROJETS CROISANT LES ENJEUX ÉCOLOGIQUES ET DÉMOGRAPHIQUES

La catégorie 6B, intitulée « **Défi démographique, défi écologique : penser l'avenir ensemble** », vise à encourager l'implication des personnes âgées dans la transition écologique. Cela se traduit par différentes actions telles que faciliter l'accès des aînés aux modes de déplacement doux (co-voiturage, vélo, transports en commun, marche, etc.), favoriser l'utilisation des circuits

courts, promouvoir la création de jardins intergénérationnels et fournir des informations sur ces défis.

L'objectif est de promouvoir la transversalité entre deux défis majeurs et d'encourager les personnes âgées à s'engager en faveur de l'écologie aux côtés des autres générations.



**1 097 931 €**  
de subventions

versées au total pour ces actions alliant écologie et bien-être des aînés, via le Fonds d'appui pour des territoires innovants seniors.

Pour aller plus loin : « Collecte des déchets et avancée en âge - des enjeux de lutte contre les discriminations ». Consultez ici la décision du Défenseur des droits en date du 17 octobre 2023 concernant la collecte des déchets ménagers par deux personnes âgées en situation de handicap.



# TYPOLOGIE DES ACTIONS DES TERRITOIRES FINANÇÉES PAR LE FONDS D'APPUI POUR DES TERRITOIRES INNOVANTS SENIORS, SUR LA THÉMATIQUE « DÉFI DÉMOGRAPHIQUE, DÉFI ÉCOLOGIQUE : PENSER L'AVENIR ENSEMBLE »



Indice de fréquence des actions mises en place dans les territoires lauréats du Fonds d'appui sur la thématique «Défi démographique, défi écologique»

	Actions mises en place dans 7 territoires ou plus
	Actions mises en place dans 4 à 7 territoires
	Actions mises en place dans 1 à 3 territoires



# VILLES AMIES DES AÎNÉS

## DIX ANS DE CONSULTATION DES HABITANTS ÂGÉS

Le diagnostic participatif représente une **étape cruciale** de la démarche Villes Amies des Aînés.

Il constitue une **opportunité de rencontre avec les habitants**, favorisant leur expression sur les enjeux du vieillissement et de la longévité dans le territoire. Cette **démarche ascendante** garantit la **consultation des habitants** et vise à **mieux comprendre leur utilisation du territoire**.

L'objectif est de **promouvoir une dynamique de co-construction territoriale**. Compte tenu des spécificités de chaque population, plutôt que de reproduire des actions ayant fonctionné ailleurs, il est essentiel de consulter les habitants en amont sur les **huit thématiques de la démarche** :

**INFORMATION &  
COMMUNICATION**

**HABITAT**

**ESPACES EXTÉRIEURS  
ET BÂTIMENTS**

**LIEN SOCIAL &  
SOLIDARITÉ**

**CULTURE  
& LOISIRS**

**TRANSPORTS  
& MOBILITÉ**

**AUTONOMIE,  
SERVICES & SOINS**

**PARTICIPATION  
CITOYENNE & EMPLOI**

### CONTACT

1 Avenue Garibaldi,  
21000 Dijon

03.45.18.23.20  
contact@rfvaa.com

[villesamiesdesaines-rf.fr](http://villesamiesdesaines-rf.fr)

