

## ÉQUILIBRE ET VOUS !

### UN PROJET À TROIS TÊTES

Ce projet, porté par la Communauté Professionnelle Territoriale de Santé du Territoire Elbeuvien (CPTSTE), la Maison Sport-Santé (MSS) et le Centre Hospitalier Intercommunal (CHI) Elbeuf-Louviers-Val de Reuil, vise à créer un parcours de repérage des risques de chutes et de dénutrition chez la personne vieillissante à domicile. C'est une réponse au plan anti-chutes des personnes âgées porté par le ministère chargé de l'autonomie.

Un repérage sera effectué par les aides à domicile du Centre Communal d'Action Sociale (CCAS) d'Elbeuf. Ce dernier va se faire via un formulaire papier et avec l'application ICOPE sur les téléphones portables des professionnels. Puis les informations seront transmises auprès d'une commission "ville-hôpital" avec les trois porteurs du projet. Un parcours personnalisé de 3 à 6 mois (renouvelables) sera ensuite organisé avec les professionnels de la CPTSTE, en lien avec la plateforme gériatrique du CHI.

### MISE EN ŒUVRE

Pour mettre en œuvre le projet, un diagnostic local a eu lieu entre 2022 et 2023. Dans la deuxième moitié de 2023, tous les acteurs se sont rencontrés pour construire le projet. Puis, début 2024, une deuxième rencontre a été organisée avec les acteurs qui gravitent autour de la personne âgée vivant à domicile. Une formation des aides à domicile sur les risques de chutes et de dénutrition est en cours ; le projet va commencer courant novembre-décembre pour le repérage et courant Janvier pour la mise en place des premiers parcours individualisés.

### FONCTIONNEMENT DU PARCOURS

Pour débiter le parcours, il faut préalablement repérer au domicile des bénéficiaires, les risques de chutes et de dénutrition, puis les noter sur un formulaire papier transmis ensuite à la MSS et au médecin généraliste. Ce repérage est fait par les professionnels travaillant au domicile des personnes vieillissantes (services d'aides et d'accompagnement à domicile, CCAS, pompiers, infirmières libérales...). Une fois ce repérage effectué, l'alerte est envoyée à la MSS et au médecin traitant pour validation de la mise en route d'un parcours, via une plateforme de messagerie sécurisée qui serait financée par la CPTSTE.



**Communauté Professionnelle  
Territoriale de Santé du Territoire  
Elbeuvien**

**Elbeuf-sur-Seine (76)**

Ville Amie des Aînés depuis 2021

### OBJECTIFS :

- Améliorer la santé des personnes à domicile et diminuer les risques d'hospitalisation pour améliorer le bien-être des personnes vieillissantes ;
- Former les professionnels au repérage du risque de chute et de dénutrition ;
- Développer la coordination "ville-hôpital" (CPTSTE, MSS, CHI, équipe mobile gériatrique à domicile, CLIC, dispositif d'appui à la coordination, SAAD...);
- Limiter les hospitalisations et assurer la continuité des soins.

### PRATIQUE :

- Rencontre de tous les acteurs ;
- Repérage au domicile des risques de chutes et de dénutrition ;
- Mise en route du parcours ;
- Commission de concertation 1 fois par mois.

Une commission de concertation est mise en place une fois par mois en présence de la MSS, le CHI, et la CPTSTE pour échanger sur le parcours à mettre en place pour la personne repérée. Lors de cette commission, un parcours individualisé est élaboré pour mettre en place les séances, avec un suivi et de la préconisation : activité physique adaptée à domicile par la MSS, ergothérapeute, podologue, diététicienne, suivi et accompagnement par la médiatrice santé du CCAS d'Elbeuf...

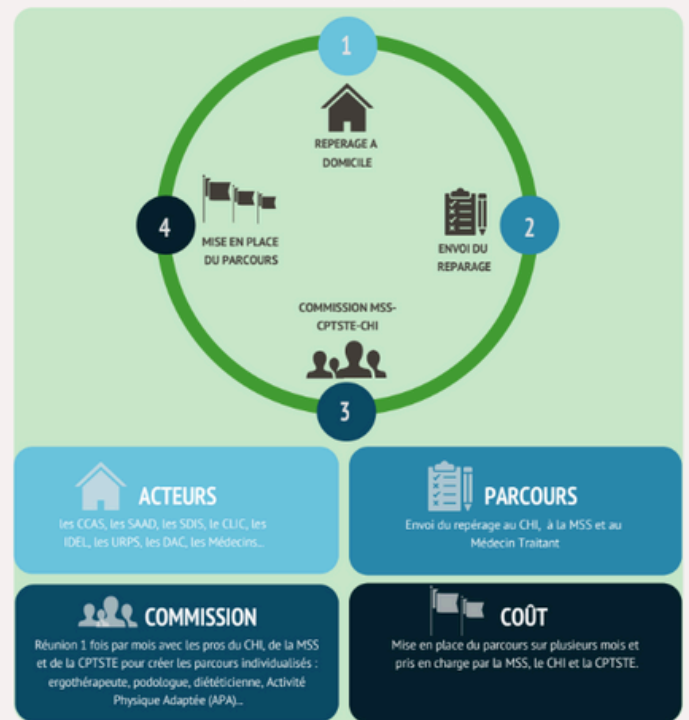
## UNE ÉVALUATION COMPLÈTE

Pour évaluer le projet, des indicateurs à la fois qualitatifs et quantitatifs seront mis en place, ce qui permettra d'élargir le projet à d'autres communes. Seront notés à la fois l'impact sur la prévention des chutes et les bénéfices attendus pour les personnes âgées (amélioration de l'équilibre, de l'endurance, gain de masse musculaire, informations pratiques, amélioration de son hygiène de vie, etc.), et les bénéfices attendus pour les professionnels (travail pluri-professionnel autour de la personne âgée, diminution des problèmes de santé des personnes ayant chuté et/ou en rechute, système d'alerte simplifié permettant la mise en réseau des professionnels intervenant dans le parcours). C'est un gain de temps pour les professionnels qui peuvent suivre l'évolution de la personne tout au long du parcours.

## Projet Sport Santé "Equilibre et vous !"

Un projet porté par la CPTS du Territoire Elbeuvien, la Maison Sport Santé (MSS) et le CHIELV, dans le travail du repérage des risques de chutes et de dénutrition chez la personne vieillissante à domicile.

**OBJECTIFS** : Améliorer la santé des personnes à domicile et diminuer les risques d'hospitalisation pour un mieux être des personnes vieillissantes.



**DEBUT 2024** : Réunion d'information et temps de formation/sensibilisation des acteurs sur une demie journée pour former au repérage de risques de chutes et de dénutrition chez la personne vieillissante.

## APPEL À CONTRIBUTION

Si, comme la Ville d'Elbeuf sur Seine, vous avez mis en place des projets pour les aînés, n'hésitez pas à nous en faire part : [contact@rfvaa.com](mailto:contact@rfvaa.com)

