

PRÉSERVER LES LIENS DANS LES MOMENTS DE RUPTURE : L'ENGAGEMENT D'ENTOUR'ÂGE SOLIDAIRE



ENTOUR'ÂGE SOLIDAIRE
Lyon (69)
Fiche publiée le 07/02/2019

OBJECTIFS

Lutter contre l'isolement social et la perte d'autonomie liés à des ruptures comme le deuil, un déménagement, une hospitalisation, etc. Recréer du lien social intergénérationnel de proximité.

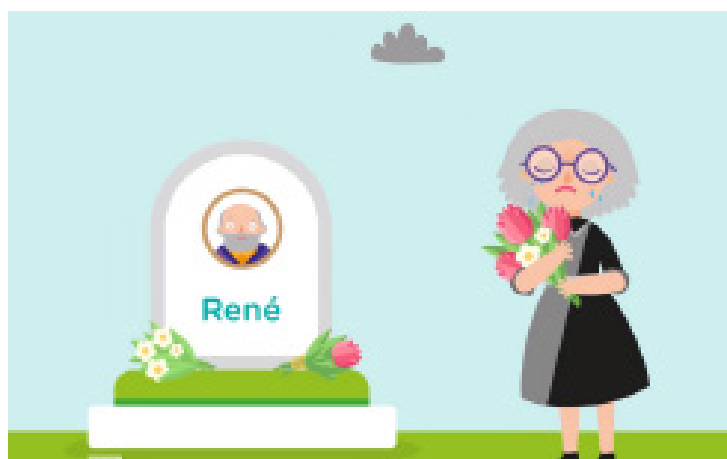
PRATIQUE

Rechercher des partenaires pour repérer les personnes âgées isolées suite à une rupture. Mettre en place des outils de communication. Trouver des bénévoles par quartier. Créer une formation pour les bénévoles. Trouver des lieux par quartier pour accueillir régulièrement les communautés.

ACCOMPAGNER LES MOMENTS CHARNIÈRES

Tout au long de l'avancée en âge, la vie est ponctuée d'événements plus ou moins difficiles tels que la retraite, la perte de proches, le déménagement, l'éloignement des enfants, la maladie, etc. Ce sont des moments charnières dans la vie des seniors car ils s'accompagnent de pertes (physiques, relationnelles, etc.) auxquelles ils vont devoir s'adapter.

Entour'âge solidaire est une association qui recrée du lien entre les personnes âgées et leurs voisins à travers deux actions : la mise en relation d'une personne âgée endeuillée avec un bénévole de son quartier et la mise en place d'une communauté de quartier avec des rencontres hebdomadaires. Il s'agit d'un service gratuit et sans engagement pour les bénéficiaires.



L'objectif des communautés de quartier est de proposer un lieu d'échange et de rencontre ouvert à tous. Y sont proposés chaque semaine des après-midis jeux, des ateliers d'aide au devoir, des cinés-goûters... Des référents de quartier animent la communauté et mettent en relation les personnes âgées et les bénévoles.

En partenariat avec la mairie de Lyon, une conférence a également été organisée sur l'isolement des seniors et un groupe de travail a été créé avec plusieurs seniors afin de cerner au mieux leurs besoins.



UN TRAVAIL D'ÉQUIPE ENTRE PARTENAIRES, COACHS ET BÉNÉVOLES

Un réseau de partenaires a été mis en place pour faciliter l'orientation vers l'association des personnes âgées se trouvant en situation d'isolement suite à une rupture. Pour ce faire, Entour'âge solidaire s'appuie sur des acteurs tels que la Mairie de Lyon, la Métropole de Lyon, la Carsat, les CCAS ou encore les Hospices Civils de Lyon.

Au départ, en règle générale, c'est l'un de ces partenaires qui est à l'origine du signalement d'une situation d'isolement suite à un décès. Un plan d'aide personnalisé est ainsi défini après la rencontre du nouveau bénéficiaire, en fonction de ses besoins et de ses envies. Un bénévole vient régulièrement au domicile pour aider la personne âgée à remonter la pente et à recréer des réseaux de sociabilité en s'appuyant sur le plan d'aide. Après

l'accompagnement, des bénévoles des Petits Frères des Pauvres pourront prendre le relais si la personne âgée le souhaite.

Une formation pour les bénévoles a été conçue afin de leur permettre de mieux appréhender le processus de deuil, et de leur donner des clés pour accompagner la personne âgée, notamment grâce à l'écoute active. Une mise en pratique est aussi proposée lors de la formation. Les objectifs de cette formation sont de mieux accompagner une personne en situation de rupture (deuil, chute, accident, éloignement géographique...) pour prévenir l'isolement social et lutter contre la perte d'autonomie, d'être capable d'apporter un soutien moral pour aider la personne accompagnée à surmonter cette épreuve et d'être capable de se positionner comme coach dans la relation d'accompagnement.



APPEL À CONTRIBUTION

Si vous avez mis en place des projets pour les aînés, n'hésitez pas à nous en faire part.
contact@rfvaa.com