

WIMOOV : UNE PLATEFORME MOBILITÉ POUR LES PUBLICS FRAGILES



liberté, égalité, mobilité!

WIMOOV

Bordeaux (33)

Fiche publiée le 15/02/2016

Prix Villes Amies des Aînés 2015

Thème : La lutte contre l'isolement

Catégorie : Transports et mobilité

OBJECTIFS

Créer une offre adaptée de services visant l'amélioration de la mobilité des personnes âgées pour favoriser leur autonomie, leur insertion et le maintien du lien social. Accompagner la perte d'autonomie, répondant à une logique d'accès aux soins, aux équipements culturels, de loisirs et aux commerces. Fédérer les acteurs concernés par la mobilité des personnes âgées et par leur accompagnement global. Réduire les coûts de prise en charge pour les collectivités. Dynamiser les territoires et favoriser le commerce et l'économie locale.

PRATIQUE

Disposer de locaux pour l'accueil de la plateforme mobilité. Développer des partenariats avec les prescripteurs, les acteurs publics, privés et associatifs. Recruter un conseiller en mobilité. Proposer un bilan, des formations et un suivi des personnes intégrant le dispositif.

Coût : Environ 120 000 euros pour l'année 2015 (Septembre à Décembre).



L'ASSOCIATION WIMOOV

L'association Wimooov est une association initialement intitulée Voiture & CO, créée en 1995 pour développer au départ une action de promotion de covoiturage entre étudiants sur Paris. **Dix ans plus tard, elle étend son offre au niveau national et propose aux usagers de travailler leur mobilité de façon globale, avec la prise en compte des difficultés qu'ils rencontrent dans leurs déplacements, qu'elles soient d'ordres physiques, psychosociaux ou financiers. L'association lance aujourd'hui une expérimentation à destination des seniors, en partenariat avec le Laboratoire de la Mobilité Inclusive, après avoir été sollicitée par le Ministère des Personnes Âgées et des Transports pour développer un hub de la silver mobilité.**

Sur Bordeaux, la plateforme mobilité Wimooov accompagne 600 personnes par an (public en inser-

tion) et souhaite mettre ses compétences au profit d'un public senior, afin de les accompagner dans leur mobilité et contribuer au maintien de leur autonomie.

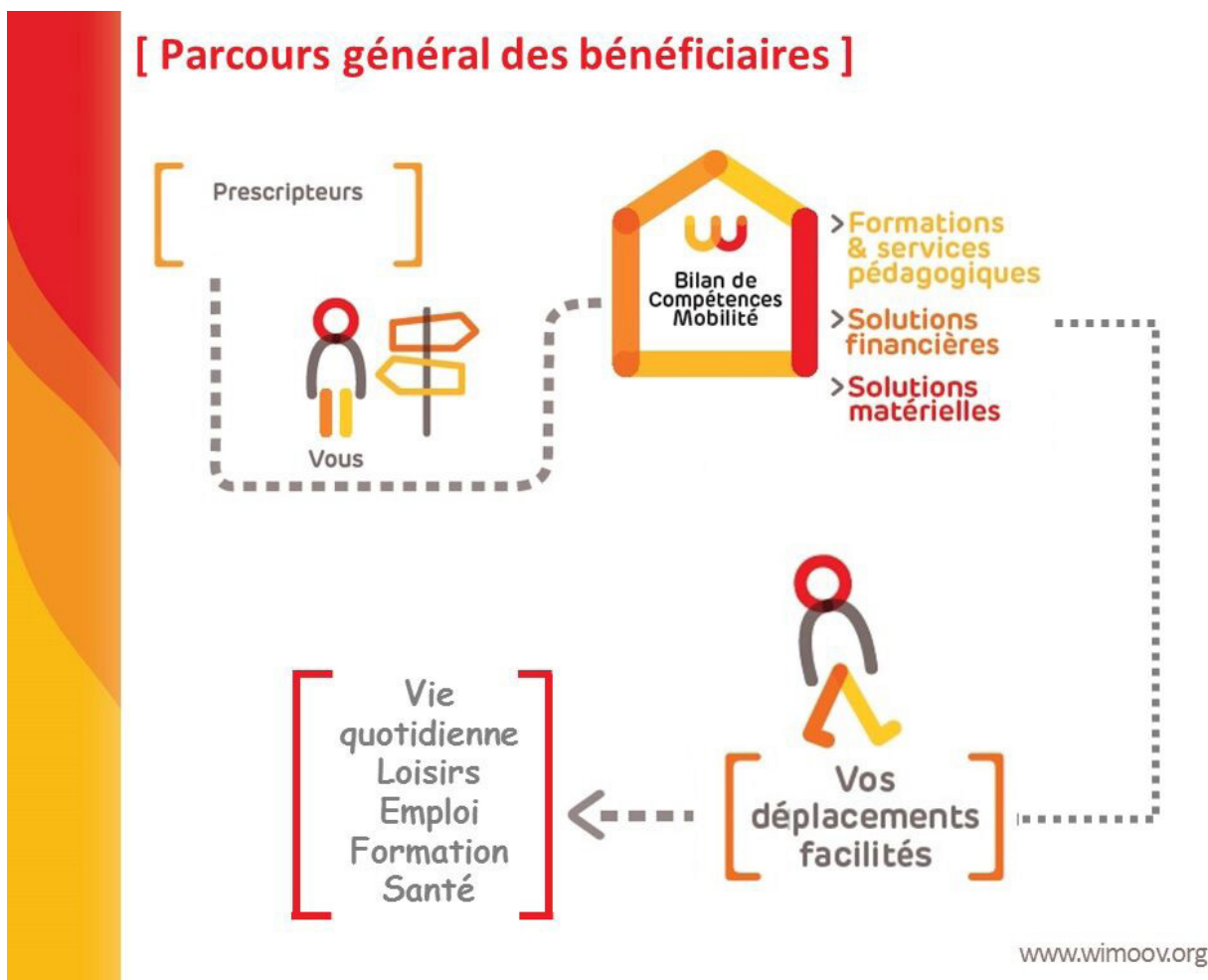
UN BILAN MOBILITÉ

Aussi, depuis Septembre 2015, les seniors vulnérables – personnes âgées d'au moins 60 ans en situation de fragilité dans leurs capacités de déplacement en toute autonomie – peuvent bénéficier du dispositif développé par Wimooov. Une phase d'expérimentation allant jusqu'à Décembre 2015 est prévue, avec pour objectif l'accompagnement de 50 personnes sur cette période.

La personne est orientée à partir d'une fiche de liaison adressée au conseiller mobilité par le prescripteur. Le conseiller procède alors à un Bilan de Compétences Mobilité, entretien individuel ayant pour but de mieux comprendre la situation et les besoins du bénéficiaire.

Des formations sont également proposées à un petit col-

[Parcours général des bénéficiaires]



lectif de seniors. Elles ont pour objectif de développer les compétences individuelles des bénéficiaires et portent sur : le repérage en milieu urbain ; le déplacement en transports en commun ; le déplacement grâce aux nouvelles technologies ; la sécurisation des déplacements ; l'apprentissage des codes de circulation en ville ; les moyens de transports intermodaux ou la gestion et l'entretien de son véhicule. Chaque formation se décline en modules théoriques et pratiques pour mieux évaluer l'acquisition des connaissances et compétences.

MISE EN OEUVRE OPÉRATIONNELLE DU PROJET

La première étape du projet a consisté à établir un diagnostic territorial en lien avec les acteurs locaux. Un conseiller mobilité a ensuite été recruté pour différentes missions telles que : accueillir, accompagner, former les seniors usagers de la plateforme afin de leur apporter des conseils et des solutions autour de leur mobilité. **Il doit mobiliser des services adaptés à la situation des bénéficiaires : information, conseil, formation, aide matérielle ; entretenir et développer des relations avec le réseau local de partenaires prescripteurs. Il a également en charge d'animer le territoire sur les ques-**

tions de mobilité et d'inclusion sociale, de faire la promotion des projets de plateforme.

Il s'agira ensuite d'adapter ou de créer les outils de diagnostic, d'accompagnement et de suivi à destination des seniors ; de créer les outils pédagogiques de formation à la mobilité (catalogue et supports de formation) ; de mettre en place les outils d'évaluation de l'action menée auprès des seniors bénéficiaires. Enfin, il est nécessaire de rencontrer les partenaires prescripteurs, de les sensibiliser aux enjeux de la mobilité, de les informer sur les modalités pratiques de leur collaboration avec l'association et sur le repérage des publics pouvant rencontrer des problématiques de mobilité.

DES PARTENAIRES ESSENTIELS

La mise en place du dispositif a nécessité la collaboration de nombreux acteurs en amont de la mise en oeuvre opérationnelle du projet – aussi bien les pouvoirs publics que privés ou associatifs – afin de répondre efficacement aux besoins non couverts des territoires sur les enjeux de mobilité. En effet, une plateforme de la mobilité se déploie en collaboration avec l'ensemble de ses parties-prenantes

du territoire pour imaginer les solutions de mobilité inclusive de demain. Les partenaires financeurs et membres du Comité de pilotage de l'action sont AG2R/Réunica, ARS Aquitaine, la CARSAT Aquitaine, le Conseil Départemental, Bordeaux Métropole, la Ville de Bordeaux, la Ville de Lormont, les Fondations Total et Macif. Les partenaires prescripteurs – sur le territoire d'action retenu – sont la Plateforme Autonomie Seniors de la Ville de Bordeaux, le CCAS de Lormont, le CLIC de la Rive Droite.

Afin de communiquer auprès de ces partenaires prescripteurs, des réunions d'information ont été réalisées, pour les sensibiliser et les impliquer dans le fonctionnement du dispositif. Des courriers ont été adressés aux adhérents AG2R des territoires de Bordeaux et de Lormont. Enfin, une Newsletter nationale destinée aux partenaires de l'association a été éditée dès la rentrée 2015.

Pour faire connaître le dispositif aux seniors, une inauguration de la plateforme est prévue en présence des partenaires et des premiers publics accompagnés (date à définir).

UN DISPOSITIF AMBITIEUX

Le nombre de personnes rencontrées, de Bilans de Compétences Mobilité réalisés ; le nombre et le type de modules de formation dispensés, la durée de chaque accompagnement ou le taux de maintien à domicile seront de bons indicateurs d'évaluation du fonctionnement du dispositif auprès des seniors. Du côté des partenaires, le nombre et l'origine de prescriptions, le nombre de partenaires prescripteurs ou le nombre d'opérateurs de mobilité partenaires signaleront également le succès que rencontre le projet. Une évaluation plus qualitative sera effectuée grâce à l'exploitation de questionnaires remplis à l'issue des accompagnements, par les seniors et les partenaires. Une autre évaluation spécifique à destination des aidants est envisagée afin d'identifier l'impact et les répercussions de ce projet sur eux.

Un premier bilan de l'action, établi sur la base des indicateurs pré-cités, sera réalisé en Décembre 2015, en fin de phase d'expérimentation. Ce bilan a pour objectifs de :

- calibrer les besoins locaux (du territoire et des seniors) ;
- ajuster les parcours et les modalités de collaboration avec les prescripteurs et les opérateurs techniques du territoire ;

- construire et fédérer une offre de services homogènes sur le territoire, en s'appuyant sur des structures ayant déjà mis en place des actions d'aide à la mobilité des personnes âgées et en accompagnant les porteurs de projet dans le développement de leurs activités ;

- affiner le modèle économique en vue de la pérennisation du projet.

Wimoov souhaite, avec ce projet, combler le manque d'étude concernant la mobilité des personnes âgées. La démarche diagnostic mise en place en amont permet d'avoir une vision globale d'un territoire, de manière à adapter au plus juste les services aux spécificités locales : le dispositif de plateforme de mobilité à destination des publics fragiles est un dispositif modélisé et donc transposable sur tous les territoires, mais de manière adaptée aux enjeux et besoins locaux.

L'association mène sur ses projets des démarches participatives de co-construction, ainsi, les partenaires locaux, prescripteurs, bénéficiaires et aidants s'impliquent ensemble dans le dispositif.

À partir de Janvier 2016, le dispositif devrait passer d'une phase d'expérimentation à une phase de déploiement : l'association Wimoov intégrera pleinement la plateforme mobilité seniors à son fonctionnement, un deuxième conseiller en mobilité et une équipe de jeunes en service civique en appui sur des missions d'accompagnement physique des seniors seront recrutés.

APPEL À CONTRIBUTION

Si vous avez mis en place des projets pour les aînés, n'hésitez pas à nous en faire part.
contact@rfvaa.com