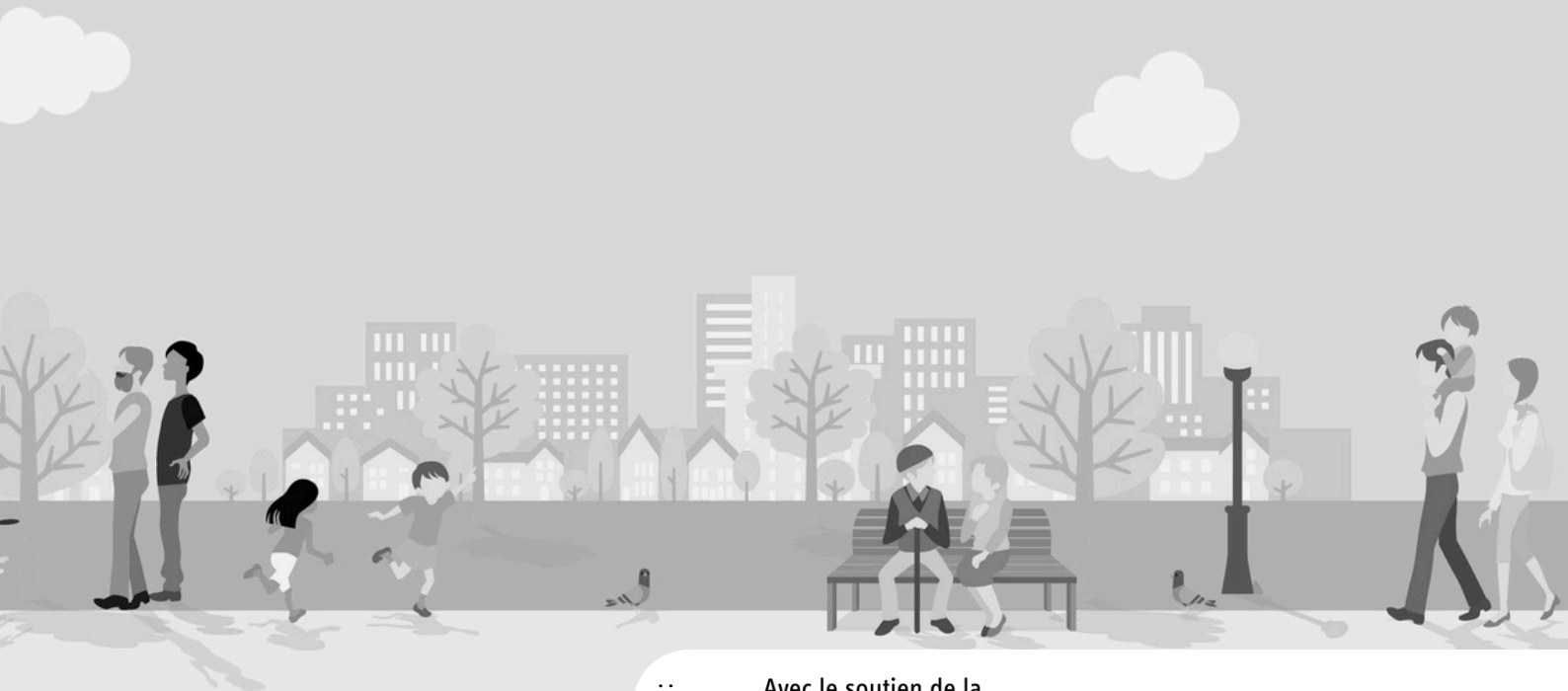




**ANNUAIRE DE RÉFÉRENCIEMENT DES
PRESTATAIRES FORMÉS À
L'ACCOMPAGNEMENT D'UNE
DÉMARCHE DE TYPE « AMIE DES ÂÎNÉS »**



avec le soutien de :

Avec le soutien de la
Caisse nationale de
solidarité pour l'autonomie



ARTAUD Elisabeth

Responsable formation et territoires - **Gérontopôle des Pays de la Loire**

Périmètre d'intervention possible : **Pays de la Loire**

- ✓ Catégorie 1A - Structuration de la gouvernance en faveur d'une politique de l'âge dans les territoires
- ✓ Catégorie 2A - Elaboration d'un état des lieux transversal du territoire
- ✓ Catégorie 3A - Animation et synthèse du diagnostic participatif

Adresse électronique : elisabeth.artaud@gerontopole-paysdelaloire.fr

Numéro de téléphone : 06 79 72 35 34

Site Internet : www.gerontopole-paysdelaloire.fr

BACH William

Responsable développement - **Bip Pop - Django Mesh**

Périmètre d'intervention possible : **Hauts-de-France, Ile-de-France**

- ✓ Catégorie 1A - Structuration de la gouvernance en faveur d'une politique de l'âge dans les territoires
- ✓ Catégorie 2A - Elaboration d'un état des lieux transversal du territoire
- ✓ Catégorie 3A - Animation et synthèse du diagnostic participatif

Adresse électronique : williambach@bipop.com

Numéro de téléphone : 06 60 94 41 49

Site Internet : www.bipop.com

BECQUART Lénaïc

Directrice - **Association EOLLIS**

Périmètre d'intervention possible : **Métropole Lilloise - Département du Nord**

- ✓ Catégorie 1A - Structuration de la gouvernance en faveur d'une politique de l'âge dans les territoires
- ✓ Catégorie 2A - Elaboration d'un état des lieux transversal du territoire
- ✓ Catégorie 3A - Animation et synthèse du diagnostic participatif

Adresse électronique : lbecquart@eollis.net

Numéro de téléphone : 06 65 02 91 26

Site Internet : www.eollis.net

BIGO Stéphanie

Directrice d'études - **Le COMPAS**

Périmètre d'intervention possible : **France Métropolitaine**

- ✓ Catégorie 1A - Structuration de la gouvernance en faveur d'une politique de l'âge dans les territoires
- ✓ Catégorie 2A - Elaboration d'un état des lieux transversal du territoire
- ✓ Catégorie 3A - Animation et synthèse du diagnostic participatif

Adresse électronique : stephanie.bigo@compas-tis.com

Numéro de téléphone : 06 08 62 59 48

Site Internet : www.lecompas.fr

BOBET Coralie

Chargée de mission - **Béguinage & compagnie**

Périmètre d'intervention possible : **France métropolitaine**

- ✓ Catégorie 1A - Structuration de la gouvernance en faveur d'une politique de l'âge dans les territoires
- ✓ Catégorie 2A - Elaboration d'un état des lieux transversal du territoire
- ✓ Catégorie 3A - Animation et synthèse du diagnostic participatif

Adresse électronique : cbobet@beguinage.fr

Numéro de téléphone : 06 12 08 45 74

Site Internet : www.beguinage-et-compagnie.fr

CHARTIER Françoise

Cheffe de projets Prévention - Santé publique : **Gérontopôle Nouvelle-Aquitaine**

Périmètre d'intervention possible : **Nouvelle-Aquitaine**

- ✓ Catégorie 1A - Structuration de la gouvernance en faveur d'une politique de l'âge dans les territoires
- ✓ Catégorie 2A - Elaboration d'un état des lieux transversal du territoire
- ✓ Catégorie 3A - Animation et synthèse du diagnostic participatif

Adresse électronique : f-chartier@gerontopole-na.fr

Numéro de téléphone : 06 01 77 68 16

Site Internet : www.gerontopole-na.fr

CHOLEZ Camille

Chef de projets - **PGI BFC**

Périmètre d'intervention possible : **Bourgogne Franche-Comté**

Catégorie 1A - Structuration de la gouvernance en faveur d'une politique de l'âge dans les territoires

Catégorie 2A - Elaboration d'un état des lieux transversal du territoire

Catégorie 3A - Animation et synthèse du diagnostic participatif

Adresse électronique : camille.cholez@pole-gerontologie.fr

Numéro de téléphone : 07 68 68 79 39

Site Internet : www.pole-gerontologie.fr

COUSSEAU François

Directeur d'études - **Le COMPAS**

Périmètre d'intervention possible : **France Métropolitaine**

Catégorie 2A - Elaboration d'un état des lieux transversal du territoire

Catégorie 3A - Animation et synthèse du diagnostic participatif

Adresse électronique : francois.cousseau@compas-tis.com

Numéro de téléphone : 02 51 80 69 80

Site Internet : www.lecompas.fr

DE LA BIGNE Thomas

Directeur général - **COOPREX INTERNATIONAL**

Périmètre d'intervention possible : **Hauts-de-France, Ile-de-France**

Catégorie 3A - Animation et synthèse du diagnostic participatif

Adresse électronique : thomas.delabigne@cooprex-international.com

Numéro de téléphone : 06 50 72 30 34

Site Internet : www.cooprex-international.com

DEHOVE Marie-Anaïs

Consultante - Responsable Pôle personnes âgées - **AM CONSULTANTS NORD**

Périmètre d'intervention possible : **France Métropole**

- ✓ Catégorie 1A - Structuration de la gouvernance en faveur d'une politique de l'âge dans les territoires
- ✓ Catégorie 2A - Elaboration d'un état des lieux transversal du territoire
- ✓ Catégorie 3A - Animation et synthèse du diagnostic participatif

Adresse électronique : marie-anais.dehove@am-consultant.fr

Numéro de téléphone : 07 49 85 17 68

Site Internet : www.am-consultant.fr

DEVAUX Maxime

Directeur d'agence - **Recipro-Cité**

Périmètre d'intervention possible : **Bretagne - Pays-de-la-Loire - Normandie - Nouvelle-Aquitaine - Centre-Val de Loire**

- ✓ Catégorie 1A - Structuration de la gouvernance en faveur d'une politique de l'âge dans les territoires
- ✓ Catégorie 2A - Elaboration d'un état des lieux transversal du territoire
- ✓ Catégorie 3A - Animation et synthèse du diagnostic participatif

Adresse électronique : m.devaux@recipro-cite.fr

Numéro de téléphone : 06 29 96 28 97

Site Internet : www.recipro-cite.com

DURAND Paul

Chargé de mission - **Clusterlab Silver Occitanie**

Périmètre d'intervention possible : **Occitanie**

- ✓ Catégorie 1A - Structuration de la gouvernance en faveur d'une politique de l'âge dans les territoires
- ✓ Catégorie 2A - Elaboration d'un état des lieux transversal du territoire
- ✓ Catégorie 3A - Animation et synthèse du diagnostic participatif

Adresse électronique : paul@clusterlab-occitanie.fr

Numéro de téléphone : 06 09 31 27 71

Site Internet : www.silverocc.fr

DURBEC Thierry

Chargé de mission - **Gérontopôle Sud**

Périmètre d'intervention possible : **Région Sud**

- ✓ Catégorie 1A - Structuration de la gouvernance en faveur d'une politique de l'âge dans les territoires
- ✓ Catégorie 2A - Elaboration d'un état des lieux transversal du territoire
- ✓ Catégorie 3A - Animation et synthèse du diagnostic participatif

Adresse électronique : t.durbec@gerontopolesud.fr

Numéro de téléphone : 06 35 49 30 13

Site Internet : www.gerontopolesud.fr

ETIENNE Stéphanie

Consultante - **Apter**

Périmètre d'intervention possible : **Occitanie**

- ✓ Catégorie 1A - Structuration de la gouvernance en faveur d'une politique de l'âge dans les territoires
- ✓ Catégorie 2A - Elaboration d'un état des lieux transversal du territoire
- ✓ Catégorie 3A - Animation et synthèse du diagnostic participatif

Adresse électronique : stephanieetienne.apter@gmail.com

Numéro de téléphone : 06 88 46 74 48

FAUTRAD Martin

Responsable agence AURA et consultant - **Philae Associés**

Périmètre d'intervention possible : **Auvergne - Rhône-Alpes, Provence-Alpes-Côte d'Azur**

- ✓ Catégorie 1A - Structuration de la gouvernance en faveur d'une politique de l'âge dans les territoires
- ✓ Catégorie 2A - Elaboration d'un état des lieux transversal du territoire
- ✓ Catégorie 3A - Animation et synthèse du diagnostic participatif

Adresse électronique : mfautrad@philae-associes.com

Numéro de téléphone : 06 46 26 24 74

Site Internet : www.philae-associes.com

FEAUD Laura

Responsable de projet - **Recipro-cité**

Périmètre d'intervention possible : **Auvergne - Rhône-Alpes - Bourgogne Franche-Comté**

- ✓ Catégorie 1A - Structuration de la gouvernance en faveur d'une politique de l'âge dans les territoires
- ✓ Catégorie 2A - Elaboration d'un état des lieux transversal du territoire
- ✓ Catégorie 3A - Animation et synthèse du diagnostic participatif

Adresse électronique : l.feaud@recipro-cite.fr

Numéro de téléphone : 06 73 28 09 10

Site Internet : www.recipro-cite.fr

GUENAND Anne

Fondatrice - **Bip Pop - Django Mesh**

Périmètre d'intervention possible : **Hauts de France, Ile de France, Auvergne-Rhône-Alpes**

- ✓ Catégorie 1A - Structuration de la gouvernance en faveur d'une politique de l'âge dans les territoires
- ✓ Catégorie 2A - Elaboration d'un état des lieux transversal du territoire
- ✓ Catégorie 3A - Animation et synthèse du diagnostic participatif

Adresse électronique : anneguenand@bippop.com

Numéro de téléphone : 06 20 82 43 34

Site Internet : www.bippop.com

HAELEWYN Lyliane

Chargée de mission - **Association EOLLIS**

Périmètre d'intervention possible : **Métropole Lilloise - Département du Nord**

- ✓ Catégorie 1A - Structuration de la gouvernance en faveur d'une politique de l'âge dans les territoires
- ✓ Catégorie 2A - Elaboration d'un état des lieux transversal du territoire

Adresse électronique : lhaelewyn@eollis.net

Numéro de téléphone : 06 75 37 49 80

Site Internet : www.eollis.net

HENRY-DUGUE Carole

Directrice - **Gérontopôle de Normandie**

Périmètre d'intervention possible : **Normandie**

- ✓ Catégorie 1A - Structuration de la gouvernance en faveur d'une politique de l'âge dans les territoires
- ✓ Catégorie 2A - Elaboration d'un état des lieux transversal du territoire
- ✓ Catégorie 3A - Animation et synthèse du diagnostic participatif

Adresse électronique : contact@gerontopole-normandie.fr

Numéro de téléphone : 07 64 41 50 30

Site Internet : www.gerontopole-normandie.fr

HERPIN Bergamote

Responsable de projet - **Récipro-Cité**

Périmètre d'intervention possible : **Bretagne, Nouvelle-Aquitaine, Basse Normandie & Pays de la Loire**

- ✓ Catégorie 1A - Structuration de la gouvernance en faveur d'une politique de l'âge dans les territoires
- ✓ Catégorie 2A - Elaboration d'un état des lieux transversal du territoire
- ✓ Catégorie 3A - Animation et synthèse du diagnostic participatif

Adresse électronique : b.herpin@recipro-cite.fr

Numéro de téléphone : 07 88 42 16 65

Site Internet : www.recipro-cite.com

HIVERT Justine

Chargée d'études - **Le Compas**

Périmètre d'intervention possible : **France Métropolitaine**

- ✓ Catégorie 2A - Elaboration d'un état des lieux transversal du territoire
- ✓ Catégorie 3A - Animation et synthèse du diagnostic participatif

Adresse électronique : justine.hivert@compas-tis.com

Numéro de téléphone : 06 74 98 59 77

Site Internet : www.lecompas.fr

IKER Kim

Responsable département SHS - **Fondation I2ML**

Périmètre d'intervention possible : **Occitanie - Gard - France métropolitaine**

- ✓ Catégorie 1A - Structuration de la gouvernance en faveur d'une politique de l'âge dans les territoires
- ✓ Catégorie 2A - Elaboration d'un état des lieux transversal du territoire
- ✓ Catégorie 3A - Animation et synthèse du diagnostic participatif

Adresse électronique : kim.iker@i2ml.fr

Numéro de téléphone : 06 03 27 45 11

Site Internet : www.i2ml.fr

JEANDROZ Yann

Responsable de développement - **Bip Pop - Django Mesh**

Périmètre d'intervention possible : **Auvergne-Rhône-Alpes, Provence-Alpes-Côte d'Azur**

- ✓ Catégorie 1A - Structuration de la gouvernance en faveur d'une politique de l'âge dans les territoires
- ✓ Catégorie 2A - Elaboration d'un état des lieux transversal du territoire
- ✓ Catégorie 3A - Animation et synthèse du diagnostic participatif

Adresse électronique : yannjeandroz@bippop.com

Numéro de téléphone : 06 65 05 52 34

Site Internet : www.bippop.com

JOLIVET Cédric

Chargé d'accompagnement - **Wision**

Périmètre d'intervention possible : **Pays de la Loire - Bretagne - France métropolitaine**

- ✓ Catégorie 1A - Structuration de la gouvernance en faveur d'une politique de l'âge dans les territoires
- ✓ Catégorie 2A - Elaboration d'un état des lieux transversal du territoire
- ✓ Catégorie 3A - Animation et synthèse du diagnostic participatif

Adresse électronique : jolivetcedric@lilo.org

Numéro de téléphone : 06 66 41 69 05

Site Internet : www.wision.info

KNAPP-ZILLER Niels

Géographe - **Gérontopôle des Pays de la Loire**

Périmètre d'intervention possible : **Pays de la Loire**

- ✓ Catégorie 1A - Structuration de la gouvernance en faveur d'une politique de l'âge dans les territoires
- ✓ Catégorie 2A - Elaboration d'un état des lieux transversal du territoire
- ✓ Catégorie 3A - Animation et synthèse du diagnostic participatif

Adresse électronique : niels.knapp-ziller@gerontopole-paysdelaloire.fr

Numéro de téléphone : 09 75 12 11 33

Site Internet : www.gerontopole-paysdelaloire.fr

KUPERMINC James

Directeur d'études - **Le Compas**

Périmètre d'intervention possible : **France Métropolitaine + DOM-TOM**

- ✓ Catégorie 1A - Structuration de la gouvernance en faveur d'une politique de l'âge dans les territoires
- ✓ Catégorie 2A - Elaboration d'un état des lieux transversal du territoire
- ✓ Catégorie 3A - Animation et synthèse du diagnostic participatif

Adresse électronique : james.kuperminc@compas-tis.com

Numéro de téléphone : 06 08 62 59 57

Site Internet : www.lecompas.fr

LEONHART Marjorie

Consultante - Service à la population : **Espelia**

Périmètre d'intervention possible : **Ile-de-France, Centre-Val de Loire, Pays de la Loire, Bretagne, Normandie, Hauts-de-France, DOM-TOM**

- ✓ Catégorie 1A - Structuration de la gouvernance en faveur d'une politique de l'âge dans les territoires
- ✓ Catégorie 2A - Elaboration d'un état des lieux transversal du territoire
- ✓ Catégorie 3A - Animation et synthèse du diagnostic participatif

Adresse électronique : marjorie.leonhart@espelia.fr

Numéro de téléphone : 07 78 21 64 53

Site Internet : www.espelia.fr

LEVINE Esther

Consultante - **ANPP**

Périmètre d'intervention possible : **France Métropolitaine**

- ✓ Catégorie 1A - Structuration de la gouvernance en faveur d'une politique de l'âge dans les territoires
- ✓ Catégorie 2A - Elaboration d'un état des lieux transversal du territoire
- ✓ Catégorie 3A - Animation et synthèse du diagnostic participatif

Adresse électronique : e.levine@lundien8.eu

Numéro de téléphone : 07 89 91 87 87

Site Internet : www.anpp.fr

LLOBET Elodie

Directrice - **Generacio**

Périmètre d'intervention possible : **France Métropolitaine et Outre-Mer**

- ✓ Catégorie 1A - Structuration de la gouvernance en faveur d'une politique de l'âge dans les territoires
- ✓ Catégorie 2A - Elaboration d'un état des lieux transversal du territoire
- ✓ Catégorie 3A - Animation et synthèse du diagnostic participatif

Adresse électronique : elodie.llobet@generacio.fr

Numéro de téléphone : 06 14 74 77 27

Site Internet : www.generacio.fr

LOMBARDIE Jacques

Consultant - **AERIS**

Périmètre d'intervention possible : **La Réunion / Mayotte**

- ✓ Catégorie 1A - Structuration de la gouvernance en faveur d'une politique de l'âge dans les territoires
- ✓ Catégorie 2A - Elaboration d'un état des lieux transversal du territoire
- ✓ Catégorie 3A - Animation et synthèse du diagnostic participatif

Adresse électronique : jacqueslombardie@yahoo.fr

Numéro de téléphone : 06 92 82 89 09

LUCAS Prisca

Cheffe de projet - **GéronD'if**

Périmètre d'intervention possible : **Île-de-France**

- ✓ Catégorie 1A - Structuration de la gouvernance en faveur d'une politique de l'âge dans les territoires
- ✓ Catégorie 3A - Animation et synthèse du diagnostic participatif

Adresse électronique : prisca.lucas@gerondif.org

Numéro de téléphone : 01 85 78 10 10

Site Internet : www.gerondif.org

MACHU Christophe

Fondateur - **COOPREX INTERNATIONAL**

Périmètre d'intervention possible : **Île-de-France, Hauts-de-France**

- ✓ Catégorie 3A - Animation et synthèse du diagnostic participatif

Adresse électronique : christophe.machu@cooprex-international.com

Numéro de téléphone : 06 19 97 23 39

Site Internet : www.cooprex-international.com

MAZARD Sarah

Chargée de mission - **Pôle de gérontologie et d'innovation**

Périmètre d'intervention possible : **Bourgogne Franche-Comté**

- ✓ Catégorie 1A - Structuration de la gouvernance en faveur d'une politique de l'âge dans les territoires
- ✓ Catégorie 2A - Elaboration d'un état des lieux transversal du territoire
- ✓ Catégorie 3A - Animation et synthèse du diagnostic participatif

Adresse électronique : sarah.mazard@pole-gerontologie.fr

Numéro de téléphone : 06 51 38 18 17

Site Internet : www.pole-gerontologie.fr

MAZERY Violaine

Directrice d'études - **Le Compas**

Périmètre d'intervention possible : **Grand Ouest / France Métropolitaine**

- ✓ Catégorie 1A - Structuration de la gouvernance en faveur d'une politique de l'âge dans les territoires
- ✓ Catégorie 2A - Elaboration d'un état des lieux transversal du territoire
- ✓ Catégorie 3A - Animation et synthèse du diagnostic participatif

Adresse électronique : violaine.mazery@compas-tis.com

Numéro de téléphone : 06 42 89 98 45

Site Internet : www.lecompas.fr

MIELLE-CHIROUZE Romain

Consultant - **Territ'Ages**

Périmètre d'intervention possible : **France Métropolitaine et Outre-mer**

- ✓ Catégorie 1A - Structuration de la gouvernance en faveur d'une politique de l'âge dans les territoires
- ✓ Catégorie 2A - Elaboration d'un état des lieux transversal du territoire
- ✓ Catégorie 3A - Animation et synthèse du diagnostic participatif

Adresse électronique : romain@territages.fr

Numéro de téléphone : 06 59 90 07 62

MOESCH Isabelle

Chef de projet - **Pôle de Gérontologie et d'Innovation Bourgogne Franche-Comté**

Périmètre d'intervention possible : **Bourgogne Franche-Comté et Grand Est**

- ✓ Catégorie 1A - Structuration de la gouvernance en faveur d'une politique de l'âge dans les territoires
- ✓ Catégorie 2A - Elaboration d'un état des lieux transversal du territoire
- ✓ Catégorie 3A - Animation et synthèse du diagnostic participatif

Adresse électronique : isabelle.moesch@pole-gerontologie.fr

Numéro de téléphone : 06 47 77 17 27

Site Internet : www.pole-gerontologie.fr

NIQUE-FRANZ Walter

Chef de projet Evaluation et innovation - **Autonomii (Groupe Medialis)**

Périmètre d'intervention possible : **France Métropolitaine**

- ✓ Catégorie 1A - Structuration de la gouvernance en faveur d'une politique de l'âge dans les territoires
- ✓ Catégorie 2A - Elaboration d'un état des lieux transversal du territoire
- ✓ Catégorie 3A - Animation et synthèse du diagnostic participatif

Adresse électronique : wniquefranz@autonomii.fr

Numéro de téléphone : 01 82 83 21 54 / 06 61 21 59 30

Site Internet : www.medialis.com

ORHANT Anthony

Responsable de projet - **Récipro-cité**

Périmètre d'intervention possible : **PACA & Occitanie**

- ✓ Catégorie 1A - Structuration de la gouvernance en faveur d'une politique de l'âge dans les territoires
- ✓ Catégorie 2A - Elaboration d'un état des lieux transversal du territoire
- ✓ Catégorie 3A - Animation et synthèse du diagnostic participatif

Adresse électronique : a.orhant@recipro-cite.fr

Numéro de téléphone : 06 22 16 43 22

Site Internet : www.recipro-cite.fr

PERRIN-VIDOZ Laure

Associée - **YOObAKY**

Périmètre d'intervention possible : **Nouvelle Aquitaine, Auvergne Rhones-Alpes, Bourgogne France-Comté, Hauts-de-France, Occitanie, Bretagne, Normandie, Pays de la Loire, Centre-Val de Loire, Grand Est, DOM-TOM**

- ✓ Catégorie 1A - Structuration de la gouvernance en faveur d'une politique de l'âge dans les territoires
- ✓ Catégorie 2A - Elaboration d'un état des lieux transversal du territoire
- ✓ Catégorie 3A - Animation et synthèse du diagnostic participatif

Adresse électronique : l.perrinvidoz@yoobaky.com

Numéro de téléphone : 06 58 09 68 58

Site Internet : www.yoobaky.com

PORCHER SALA Amandine

Cheffe de projet - **TASDA**

Périmètre d'intervention possible : **Auvergne Rhône-Alpes**

- ✓ Catégorie 1A - Structuration de la gouvernance en faveur d'une politique de l'âge dans les territoires
- ✓ Catégorie 2A - Elaboration d'un état des lieux transversal du territoire
- ✓ Catégorie 3A - Animation et synthèse du diagnostic participatif

Adresse électronique : contact@tasda.fr

Numéro de téléphone : 04 58 00 38 86

Site Internet : www.tasda.fr

RICHARD Marie

Consultante senior - **Espelia**

Périmètre d'intervention possible : **Auvergne Rhône-Alpes, Bourgogne Franche-Comté, Corse, Grand Est, Ile-de-France, Occitanie, Provence-Alpes Côte d'Azur, DOM-TOM**

- ✓ Catégorie 1A - Structuration de la gouvernance en faveur d'une politique de l'âge dans les territoires
- ✓ Catégorie 2A - Elaboration d'un état des lieux transversal du territoire
- ✓ Catégorie 3A - Animation et synthèse du diagnostic participatif

Adresse électronique : marie.richard@espelia.fr

Numéro de téléphone : 06 81 31 15 60

Site Internet : www.espelia.fr

RIDOUX Maud

Directrice des programmes de coopération et mobilisation dans les territoires - **makesense**

Périmètre d'intervention possible : **France**

- ✓ Catégorie 1A - Structuration de la gouvernance en faveur d'une politique de l'âge dans les territoires
- ✓ Catégorie 2A - Elaboration d'un état des lieux transversal du territoire
- ✓ Catégorie 3A - Animation et synthèse du diagnostic participatif

Adresse électronique : maud@makesense.org

Numéro de téléphone : 06 70 31 07 32

Site Internet : www.makesense.org

RIOU Jeanne-Marie

Consultante - **Ithéa Conseil**

Périmètre d'intervention possible : **France**

- ✓ Catégorie 1A - Structuration de la gouvernance en faveur d'une politique de l'âge dans les territoires
- ✓ Catégorie 2A - Elaboration d'un état des lieux transversal du territoire
- ✓ Catégorie 3A - Animation et synthèse du diagnostic participatif

Adresse électronique : communication@ithea-conseil.fr

Numéro de téléphone : 01 81 70 50 49

Site Internet : www.ithea-conseil.fr

ROUVELLAT Célia

Responsable de projet - **Recipro-cité**

Périmètre d'intervention possible : **Ile de France - Hauts de France - Normandie - Centre-Val de Loire - Grand Est**

- ✓ Catégorie 1A - Structuration de la gouvernance en faveur d'une politique de l'âge dans les territoires
- ✓ Catégorie 2A - Elaboration d'un état des lieux transversal du territoire
- ✓ Catégorie 3A - Animation et synthèse du diagnostic participatif

Adresse électronique : c.rouvellat@recipro-cite.fr

Numéro de téléphone : 06 01 88 49 90

Site Internet : www.recipro-cite.fr

ROGAY Raphaël

Responsable du pôle appui aux politiques publiques et aux territoires - **Gérontopole Nouvelle-Aquitaine**

Périmètre d'intervention possible : **Nouvelle-Aquitaine**

- ✓ Catégorie 1A - Structuration de la gouvernance en faveur d'une politique de l'âge dans les territoires
- ✓ Catégorie 2A - Elaboration d'un état des lieux transversal du territoire
- ✓ Catégorie 3A - Animation et synthèse du diagnostic participatif

Adresse électronique : r-rogay@gerontopole-na.fr

Numéro de téléphone : 07 55 64 15 78

Site Internet : www.gerontopole-na.fr

SCHALCK Marc

Directeur d'études - **Le Compas**

Périmètre d'intervention possible : **Grand-Est + DOM**

- ✓ Catégorie 1A - Structuration de la gouvernance en faveur d'une politique de l'âge dans les territoires
- ✓ Catégorie 2A - Elaboration d'un état des lieux transversal du territoire
- ✓ Catégorie 3A - Animation et synthèse du diagnostic participatif

Adresse électronique : marc.schalck@compas-tis.com

Numéro de téléphone : 06 08 62 60 17

Site Internet : www.lecompas.fr

SEGUELA David

Coordonnateur général- **Groupe des Animateurs en Gérontologie (GAG)**

Périmètre d'intervention possible : **France Métropolitaine**

- ✓ Catégorie 3A - Animation et synthèse du diagnostic participatif

Adresse électronique : d.seguela@anim-gag.fr

Numéro de téléphone : 07 70 18 37 63

Site Internet : www.gagpro.fr

SIMZAC Anne-Bérénice

Responsable du pôle recherche - **Generacio**

Périmètre d'intervention possible : **France Métropolitaine et Outre-mer**

- ✓ Catégorie 1A - Structuration de la gouvernance en faveur d'une politique de l'âge dans les territoires
- ✓ Catégorie 2A - Elaboration d'un état des lieux transversal du territoire
- ✓ Catégorie 3A - Animation et synthèse du diagnostic participatif

Adresse électronique : anne-berenice.simzac@generacio.fr

Numéro de téléphone : 06 07 45 94 24

Site Internet : www.generacio.fr/

SOUDRIE Ugo

Directrice d'études - **Le Compas**

Périmètre d'intervention possible : **Ile-de-France / France entière**

✓ Catégorie 2A - Elaboration d'un état des lieux transversal du territoire

✓ Catégorie 3A - Animation et synthèse du diagnostic participatif

Adresse électronique : ugo.soudrie@compas-tis.com

Numéro de téléphone : 06 71 44 64 56

Site Internet : www.lecompas.fr

TROCHON Jean-François

Président fondateur - **Béguinage & Compagnie**

Périmètre d'intervention possible : **France métropolitaine**

✓ Catégorie 1A - Structuration de la gouvernance en faveur d'une politique de l'âge dans les territoires

✓ Catégorie 2A - Elaboration d'un état des lieux transversal du territoire

✓ Catégorie 3A - Animation et synthèse du diagnostic participatif

Adresse électronique : jftrochon@beguinage.fr

Numéro de téléphone : 06 88 02 46 48

Site Internet : www.beguinage-et-compagnie.fr

VIROLLE Lola

Responsable des partenariats bien vieillir - **Makesense**

Périmètre d'intervention possible : **Ile de France - PACA - Bretagne - Bourgogne Franche-Comté - Centre Val-de-Loire - Hauts-de-France**

✓ Catégorie 1A - Structuration de la gouvernance en faveur d'une politique de l'âge dans les territoires

✓ Catégorie 2A - Elaboration d'un état des lieux transversal du territoire

✓ Catégorie 3A - Animation et synthèse du diagnostic participatif

Adresse électronique : lola@makesense.org

Numéro de téléphone : 06 86 42 22 45

Site Internet : www.makesense.org

RÉFÉRENCIEMENT D'UN PRESTATAIRE PAR LE RÉSEAU FRANCOPHONE DES VILLES AMIES DES AÎNÉS (RFVAA)

Le référencement de prestataires par le RFVAA vise à assurer aux collectivités qui souhaitent s'engager dans une politique locale de l'âge et plus spécifiquement dans le programme « *ami des aînés* » que les collaborateurs externes qu'elles seront susceptibles de mobiliser sont formés aux enjeux de cette dynamique, au référentiel du LABEL "AMI DES AÎNÉS" et aux outils développés par le RFVAA.

Le référencement est nominatif : seule la personne inscrite dans le processus de référencement est autorisée à en faire état et s'engage, lorsque la collectivité retient sa proposition, à être son interlocuteur principal pour les temps d'animation, de coordination et de restitution, y compris sur site.

Procédure de référencement

- Participation à une session de formation organisée par le RFVAA

NB : Pour participer à la formation, le prestataire doit joindre au RFVAA au moins deux courriers de recommandation de collectivités accompagnés dans le cadre d'une démarche de type « *amie des aînés* » (réalisation d'un état des lieux, d'un portrait de territoire, animation d'une démarche participative...);

- Obtention d'une note supérieure à 75 % au Questionnaire à Choix Multiples proposé par le RFVAA aux participants à l'issue de la formation.

Maintien du référencement :

- Le prestataire s'engage à transmettre aux clients qui ont fait appel à lui dans le cadre d'une mission de type « *amie des aînés* » un questionnaire de satisfaction établi par le RFVAA. Le questionnaire doit être transmis par le territoire au prestataire, avec une copie au RFVAA.
- Le RFVAA se réserve le droit de suspendre le référencement du prestataire si les retours liés aux questionnaires de satisfaction le justifient.
- Le prestataire s'engage à renouveler sa participation à la formation dédiée au minimum tous les trois ans.

Votre collectivité est à la recherche de co-financements pour solliciter un appui par des prestataires externes dans le cadre du déploiement de sa politique de l'âge ? Pensez à solliciter le **Fonds d'appui pour des territoires innovants seniors** :

<https://villesamiesdesaines-rf.fr/files/ressources/500/512-fonds-d-appui-pour-des-territoires-innovants-seniors-cahier-des-charges.pdf>

Le Ministère chargé de l'Autonomie, la Caisse nationale de solidarité pour l'autonomie, la Banque des Territoires et le Réseau Francophone des Villes Amies des Aînés

LE FONDS D'APPUI POUR DES TERRITOIRES INNOVANTS SENIORS



Soutenu par :



Avec le soutien de la
Caisse nationale de
solidarité pour l'autonomie



CONTACT

Réseau Francophone des Villes Amies des Aînés

Tél. 03 45 18 23 20 / Mail : contact@rfvaa.com
www.villesamiesdesaines-rf.fr

