

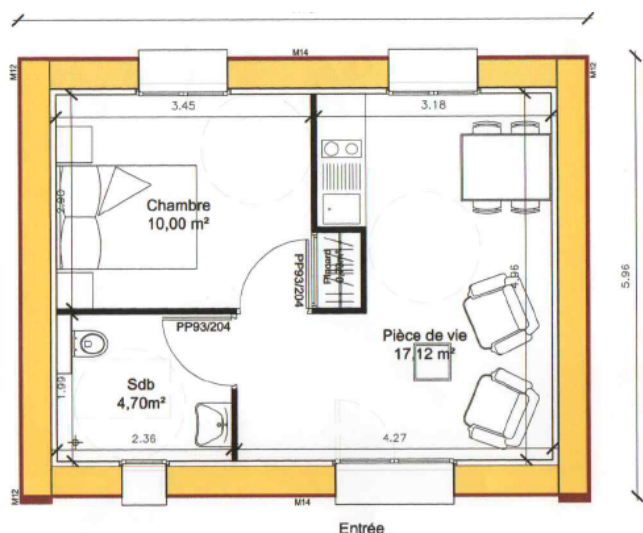


PROJET DE VIE SOCIALE ET PARTAGÉE PAR LA RÉALISATION D'UN HABITAT INCLUSIF EN MILIEU RURAL

UN PROJET RÉFLÉCHI AVEC LES HABITANTS

Depuis octobre 2015, une réflexion est menée en partenariat avec les habitants de Meaulne-Vitray, village de 900 habitants, pour la création en centre bourg d'un lotissement inclusif destiné aux personnes âgées de la commune, intéressées par une vie semi individuelle et semi collective. L'objectif étant d'anticiper les besoins face à la perte d'autonomie et de lutter contre l'isolement.

En amont de ce projet, il a fallu travailler sur le maintien et l'extension du système de santé ; le village étant initialement pourvu d'un médecin proche de la retraite, d'un pharmacien et de deux infirmières. Actuellement, le village dispose de deux médecins, d'un dentiste et d'un kinésithérapeute. Le tout, constitué en équipe de soins primaires qui deviendra bientôt "Maison de santé hors les murs". Ce projet ne pourrait être envisagé sans qu'il y ait à proximité également l'aspect vie quotidienne (courses). Depuis 2015, toutes les thématiques liées à l'isolement ont été abordées et travaillées lors de réunions collectives avec les habitants âgés. C'est ainsi que les locataires de cet habitat inclusif pourront bénéficier : d'un transport à la demande pour accéder à divers services (santé, chalandage, loisirs), un accès direct à la communication (outils mise à disposition), d'ateliers intergénérationnels dont le but est de rompre l'isolement (sortie, après-midi récréatif), création d'un restaurant seniors et en ce qui concerne la culture et les loisirs : mise à disposition d'une médiathèque, boîte à livres, cours informatiques, concerts, etc...



Appartement
32,52 m²



Commune de Meaulne-Vitray
Ville Amie des Aînés depuis 2014
Meaulne-Vitray (03)

OBJECTIFS :

- Lutter contre la solitude et l'isolement en milieu rural ;
- Prévenir contre la perte d'autonomie ;
- Créer une alternative entre le logement ordinaire et l'hébergement en institution type EHPAD.

PRATIQUE :

- Maintenir et étendre le système de santé au sein du village ;
- Organiser des groupes de réflexion thématiques avec les habitants ;
- Travailler sur un projet de création d'habitat inclusif au cœur du village.

UN HABITAT INCLUSIF AU CŒUR DU VILLAGE

Toutes ces opportunités confortent l'équipe municipale à travailler sur le projet d'un habitat inclusif en milieu rural. Il est imaginé comme l'organisation d'un petit village, les logements devant rayonner autour d'un bourg : véritable lieu de rencontres et d'échanges. Les usagers pourront circuler selon les envies de chacun. Le site prévu sera entièrement piéton et situé à proximité d'un centre social maîtrisant des services d'aide à la personne (SSIAD, Aide à domicile et portage des repas). La structure proposera huit logements aménagés de manière à ce que chacun ait son propre espace intérieur comme extérieur afin de pouvoir recevoir et choisir les moments de contacts. Chaque habitat sera pensé pour l'accessibilité aux personnes à mobilité réduite. Au niveau de la place public les services seront accessibles facilement (salle de convivialité, jardins partagés, buanderie, aire de détente et de jeux). Le projet sera en structure bois paille suivant un système constructif en plein développement. La construction paille étant un excellent isolant ce qui permettra des logements confortables avec un bilan carbone très bas.

Le coût total pour ce projet serait d'environ 900 000 euros (financements normalement par l'Europe, la Région Auvergne Rhône-Alpes, le département, et autres). La création de cet habitat inclusif permettrait aux personnes âgées de rester vivre dans leur village et de reporter une admission en EHPAD qui est pour eux un soucis réel et considéré comme une véritable épreuve de la vie.



APPEL À CONTRIBUTION

Si, comme Meaulne, vous avez mis en place des projets pour les aînés, n'hésitez pas à nous en faire part : contact@rfvaa.com

